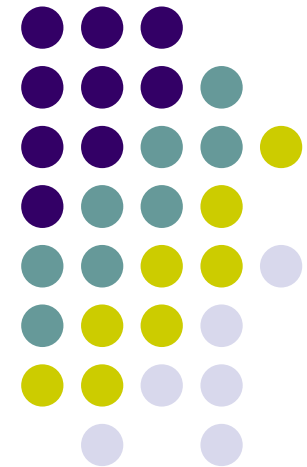


# 【お客さま本位の業務運営】

## 山口フィナンシャルグループにおける主な取り組み状況

### － 2018年度 －

2019年6月28日  
株式会社山口フィナンシャルグループ  
株式会社山口銀行  
株式会社もみじ銀行  
株式会社北九州銀行  
ワイエム証券株式会社  
株式会社ワイエムライフプランニング  
株式会社保険ひろば



## 目次

1. 投資信託の販売会社における比較可能な共通KPIについて
  - (1) 投資信託の運用損益別顧客比率(共通KPI)
  - (2) 投資信託預り残高上位20銘柄のコスト、リスク・リターン(共通KPI)
2. 投資信託に関する取組状況
  - (1) 商品ラインナップ
  - (2) 投資信託販売上位10銘柄
  - (3) 投資信託の契約者数
  - (4) 投資信託の残高
  - (5) グループ会社の投資信託の販売状況
  - (6) 毎月分配型投資信託の販売比率
  - (7) アフターフォロー実施状況
  - (8) ワイエムライフプランニングによる積立投信の口座新設仲介数
3. 生命保険に関する取組状況
  - (1) 商品ラインナップ
  - (2) 生命保険販売上位10銘柄
  - (3) 生命保険保有契約件数
  - (4) アフターフォロー実施状況
4. その他に関する取組状況
  - (1) セミナー実施状況
  - (2) ライフプランニング提案件数
  - (3) FP資格者数(FP1級・2級)
  - (4) お客様満足度

## 1. 投資信託の販売会社における比較可能な共通KPIについて

### お客様の運用成果に関する共通KPI

- 個人のお客様にご購入いただいた投資信託の運用成果の状況として、以下の3つの指標を掲載します。
- ① **投資信託の運用損益別顧客比率**
    - ・投資信託を保有しているお客様について、基準日時点の保有投資信託にかかる購入時以降の累積の運用損益(手数料控除後)を算出し、運用損益別に顧客比率を示したものです。
    - ・個々のお客様が保有している投資信託について、購入以降どれくらいのリターンが生じているかを見ることができます。
  - ② **投資信託預り残高上位20銘柄のコスト・リターン**
    - ・設定後5年以上の投資信託の預り残高上位20銘柄ごとおよび預り資産残高加重平均のコストとリターンの関係を示した指標で、中長期的に、金融業者がどの様なリターン実績を持つ商品をお客様に多く提供してきたかを見ることができます。
  - ③ **投資信託預り残高上位20銘柄のリスク・リターン**
    - ・設定後5年以上の投資信託の預り残高上位20銘柄ごとおよび預り資産残高加重平均のリスクとリターンの関係を示した指標で、中長期的に、金融業者がどの様なリターン実績を持つ商品をお客様に多く提供してきたかを見ることができます。

※ 運用損益率 = (基準日時点の評価額 + 累計受取分配金額(税引き後) + 累計売付金額 - 累計買付金額(含む消費税込の販売手数料)) ÷ 基準日時点の評価金額

※ 対象銘柄: 2019年3月末時点における設定後5年以上の預り残高が上位20銘柄

※ コスト : 当該投資信託を5年間保有した場合の年平均コスト率

※ リスク : 当該投資信託を5年間保有した場合の年平均リスク(収益分配金考慮後)

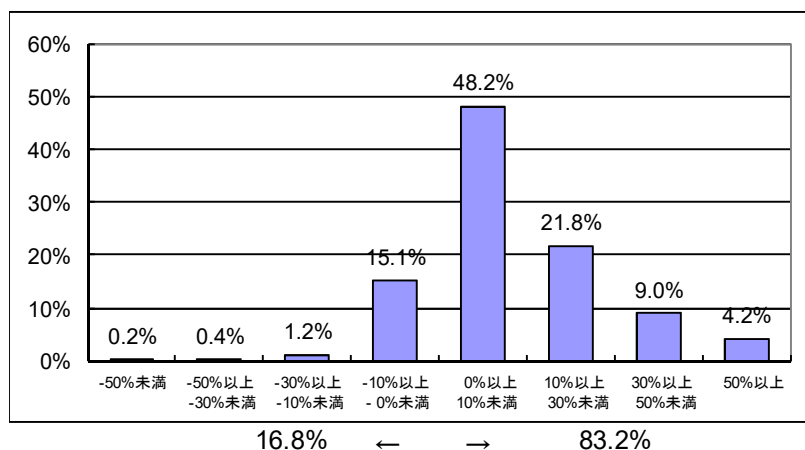
※ リターン : 当該投資信託を5年間保有した場合の年平均リターン率(収益分配金考慮後)

# 1. 投資信託の販売会社における比較可能な共通KPIについて

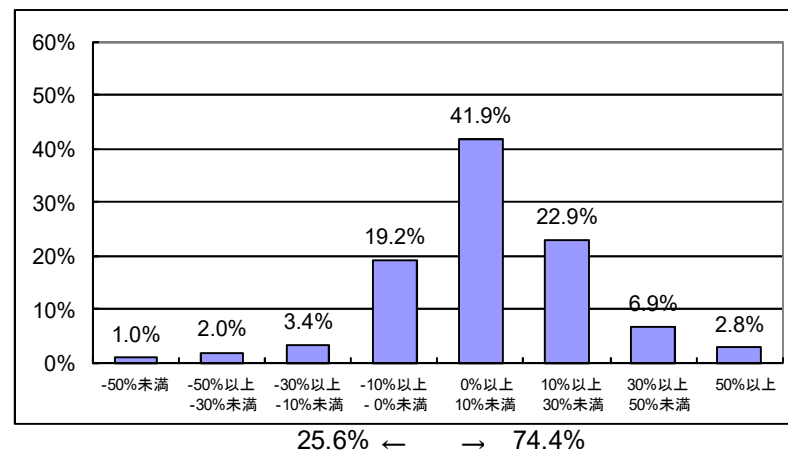
## (1) 投資信託の運用損益別顧客比率(共通KPI)

- 運用損益別顧客比率とは、投資信託を保有しているお客さまについて基準日時点の運用損益別に顧客比率を示した指標です。
- 2019年3月31日時点での運用損益がプラスになったお客さまは、グループ3行で78.9パーセント、ワイエム証券で45.0%となっております。

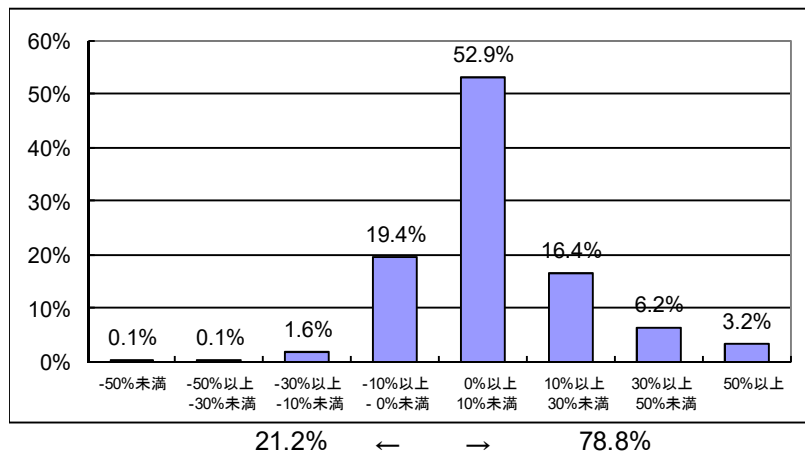
山口銀行



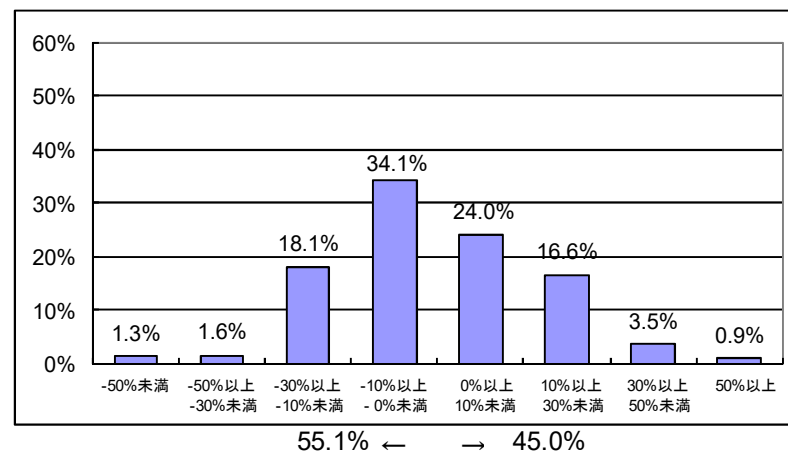
もみじ銀行



北九州銀行



ワイエム証券



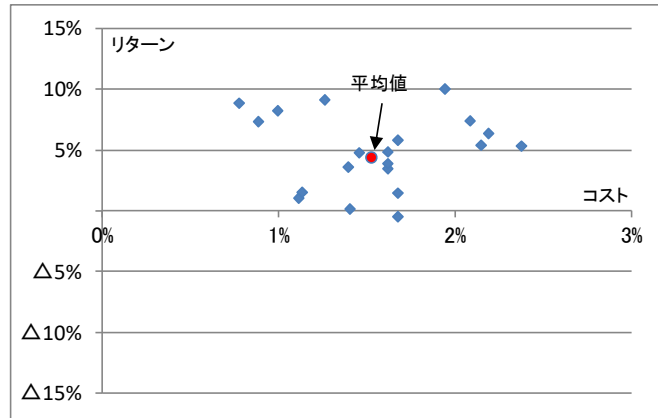


# 1. 投資信託の販売会社における比較可能な共通KPIについて

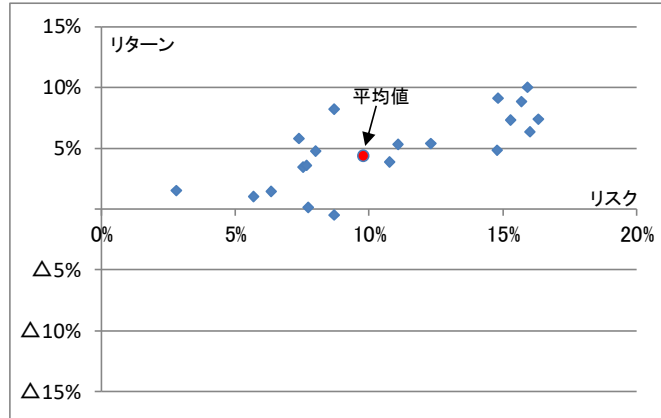
## (2) 投資信託預り残高上位20銘柄のコスト、リスク・リターン(共通KPI)

【山口銀行】

●投資信託の預り残高上位20銘柄のコスト・リターン



●投資信託の預り残高上位20銘柄のリスク・リターン



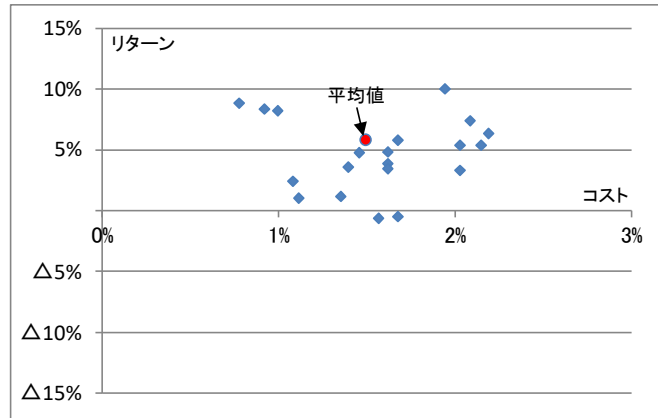
(単位: 百万円)

	銘柄名	運用会社	種類	残高	コスト	リターン	リスク
①	ハイグレード・オセアニア・ボンド(毎月分配)	大和投信	海外債券	3,346	1.7%	△0.5%	8.7%
②	グローバル・ソブリン・オープン(毎月決算型)	三菱UFJ国際投信	海外債券	2,947	1.7%	1.5%	6.3%
③	フィデリティ・USリートB(H無)	フィデリティ	不動産	2,518	1.9%	10.0%	15.9%
④	ダイワJ-REITオープン(毎月分配型)	大和投信	不動産	2,389	1.0%	8.2%	8.7%
⑤	財産3分法F(不動産・債権・株式)毎月分配型	日興AM	バランス	1,921	1.5%	4.8%	8.0%
⑥	グローバル・ハイインカム・ストックF	野村AM	海外株式	841	1.6%	4.9%	14.8%
⑦	世界三資産バランスファンド(毎月分配型)	野村AM	バランス	825	1.6%	3.5%	7.5%
⑧	トレンド・アロケーション・オープン	三菱UFJ国際投信	バランス	763	1.1%	1.1%	5.7%
⑨	ストックインデックスファンド225	大和投信	国内株式	696	0.8%	8.8%	15.7%
⑩	DIAM 高格付インカム・オープン(毎月決算)	AMONE	海外債券	413	1.4%	0.2%	7.7%
⑪	ピクテ・グローバル・インカム株式(毎月分配)	ピクテ	海外株式	305	1.6%	3.9%	10.8%
⑫	GW7つの卵	日興AM	バランス	281	2.4%	5.3%	11.1%
⑬	フィデリティ・日本成長株・ファンド	フィデリティ	国内株式	176	2.1%	7.4%	16.3%
⑭	MHAM スリーウェイオープン	AMONE	バランス	149	1.1%	1.5%	2.8%
⑮	トピックス・インデックス・オープン	野村AM	国内株式	140	0.9%	7.3%	15.3%
⑯	MHAM 株式オープン	AMONE	国内株式	125	1.3%	9.1%	14.8%
⑰	MHAM 6資産バランスファンド	AMONE	バランス	95	1.7%	5.8%	7.4%
⑱	コーポレート・ボンド・インカム(ノーヘッジ)	三井住友AM	海外債券	70	1.4%	3.6%	7.7%
⑲	フィデリティ・日本小型株・ファンド	フィデリティ	国内株式	60	2.2%	6.4%	16.0%
⑳	三井住友・グローバル・リート・オープン	三井住友AM	不動産	57	2.1%	5.4%	12.3%
	残高加重平均値				1.5%	4.3%	9.8%

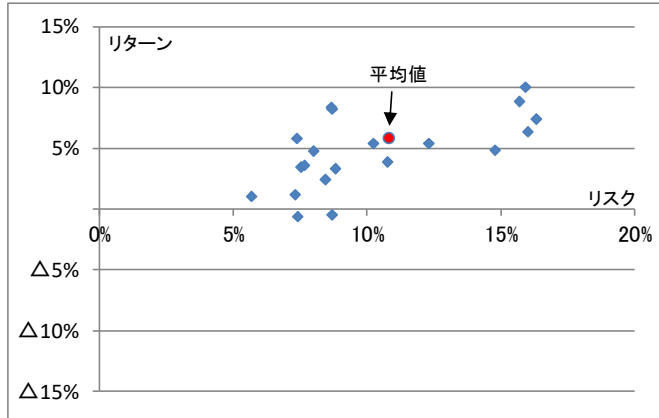
# 1. 投資信託の販売会社における比較可能な共通KPIについて

## 【もみじ銀行】

●投資信託の預かり残高上位20銘柄のコスト・リターン



●投資信託の預かり残高上位20銘柄のリスク・リターン



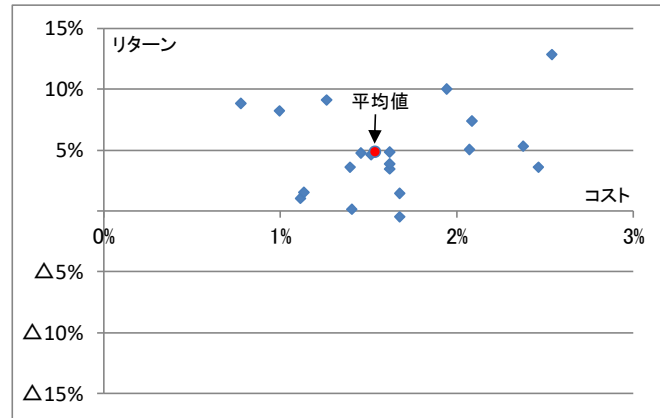
(単位: 百万円)

	銘柄名	運用会社	種類	残高	コスト	リターン	リスク
①	フィデリティ・USリートB(H無)	フィデリティ	不動産	4,443	1.9%	10.0%	15.9%
②	財産3分法F(不動産・債権・株式)毎月分配型	日興AM	バランス	2,323	1.5%	4.8%	8.0%
③	MHAM J-REITインデックスF(毎月)	AMONE	不動産	2,263	0.9%	8.4%	8.7%
④	ハイグレード・オセアニア・ボンド(毎月分配)	大和投信	海外債券	1,535	1.7%	△0.5%	8.7%
⑤	トレンド・アロケーション・オープン	三菱UFJ国際投信	バランス	1,361	1.1%	1.1%	5.7%
⑥	ピクテ・グローバル・インカム株式(毎月分配)	ピクテ	海外株式	1,265	1.6%	3.9%	10.8%
⑦	インデックスファンド225	日興AM	国内株式	1,099	0.8%	8.8%	15.7%
⑧	世界三資産バランスファンド(毎月分配型)	野村AM	バランス	883	1.6%	3.5%	7.5%
⑨	フランクリン・テンプルトン 米国政府証券F	フランクリン・テンプルトン インベストメンツ	海外債券	727	1.1%	2.4%	8.4%
⑩	MHAM 6資産バランスファンド	AMONE	バランス	605	1.7%	5.8%	7.4%
⑪	グローバル・ハイインカム・ストックF	野村AM	海外株式	427	1.6%	4.9%	14.8%
⑫	海外国債ファンド	AMONE	海外債券	279	1.4%	1.2%	7.3%
⑬	コーポレート・ボンド・インカム(ノーヘッジ)	三井住友AM	海外債券	231	1.4%	3.6%	7.7%
⑭	ダイワJ-REITオープン(毎月分配型)	大和投信	不動産	211	1.0%	8.2%	8.7%
⑮	フィデリティ・日本成長株・ファンド	フィデリティ	国内株式	202	2.1%	7.4%	16.3%
⑯	三井住友・グローバル・リート・オープン	三井住友AM	不動産	195	2.1%	5.4%	12.3%
⑰	フィデリティ・日本小型株・ファンド	フィデリティ	国内株式	161	2.2%	6.4%	16.0%
⑱	ビムコUSハイインカムローンF(毎月)(ヘッジなし)	日興AM	海外債券	131	2.0%	3.3%	8.8%
⑲	フィデリティ・USハイ・イールドF	フィデリティ	海外債券	129	2.0%	5.4%	10.2%
⑳	ピクテ・ユーロ最高格付国債インカムF(毎月)	ピクテ	海外債券	119	1.6%	△0.6%	7.4%
	残高加重平均値				1.5%	5.8%	10.9%

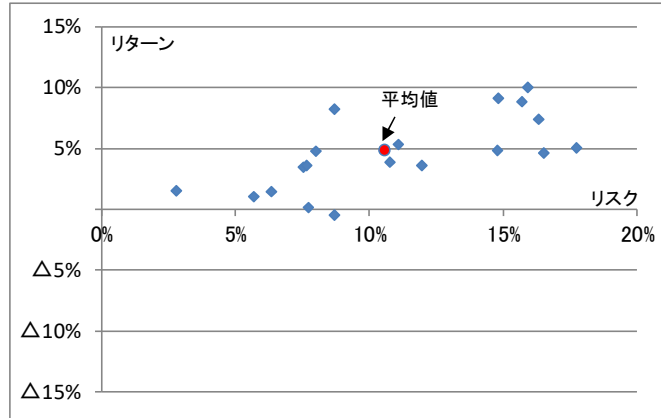
# 1. 投資信託の販売会社における比較可能な共通KPIについて

## 【北九州銀行】

●投資信託の預かり残高上位20銘柄のコスト・リターン



●投資信託の預かり残高上位20銘柄のリスク・リターン



(単位:百万円)

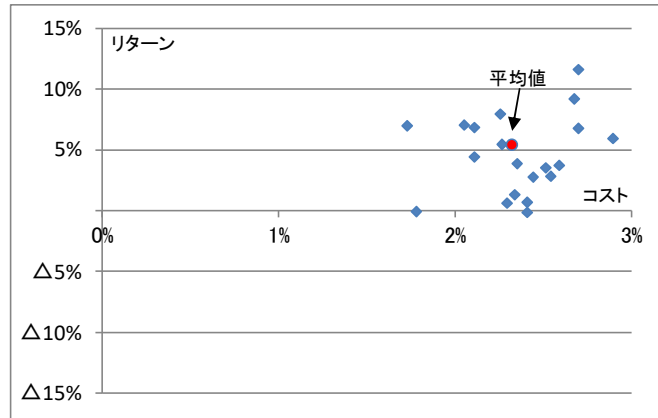
	銘柄名	運用会社	種類	残高	コスト	リターン	リスク
①	ハイグレード・オセアニア・ボンド(毎月分配)	大和投信	海外債券	518	1.7%	△0.5%	8.7%
②	グローバル・ソブリン・オープン(毎月決算型)	三菱UFJ国際投信	海外債券	434	1.7%	1.5%	6.3%
③	ダイワJ-REITオープン(毎月分配型)	大和投信	不動産	419	1.0%	8.2%	8.7%
④	フィデリティ・USリートB(H無)	フィデリティ	不動産	350	1.9%	10.0%	15.9%
⑤	ストックインデックスファンド225	大和投信	国内株式	239	0.8%	8.8%	15.7%
⑥	財産3分法F(不動産・債権・株式)毎月分配型	日興AM	バランス	221	1.5%	4.8%	8.0%
⑦	グローバル・ハイインカム・ストックF	野村AM	海外株式	157	1.6%	4.9%	14.8%
⑧	フィデリティ・日本成長株・ファンド	フィデリティ	国内株式	157	2.1%	7.4%	16.3%
⑨	世界三資産バランスファンド(毎月分配型)	野村AM	バランス	115	1.6%	3.5%	7.5%
⑩	DIAM 高格付インカム・オープン(毎月決算)	AMONE	海外債券	77	1.4%	0.2%	7.7%
⑪	トレンド・アロケーション・オープン	三菱UFJ国際投信	バランス	64	1.1%	1.1%	5.7%
⑫	ピクテ・グローバル・インカム株式(毎月分配)	ピクテ	海外株式	53	1.6%	3.9%	10.8%
⑬	GW7つの卵	日興AM	バランス	50	2.4%	5.3%	11.1%
⑭	フィデリティ・チャイナ・フォーカス	フィデリティ	海外株式	34	2.5%	12.9%	21.5%
⑮	MHAM スリーウェイオープン	AMONE	バランス	25	1.1%	1.5%	2.8%
⑯	グローバル・アロケーションB(年4回H無)	AMONE	バランス	22	2.5%	3.6%	12.0%
⑰	デジタル情報通信革命	大和投信	国内株式	17	2.1%	5.1%	17.7%
⑱	MHAM 株式オープン	AMONE	国内株式	16	1.3%	9.1%	14.8%
⑲	ニッセイ日本勝ち組ファンド	ニッセイAM	国内株式	14	1.5%	4.6%	16.5%
⑳	コーポレート・ボンド・インカム(ノーヘッジ)	三井住友AM	海外債券	14	1.4%	3.6%	7.7%
	残高加重平均値				1.5%	4.8%	10.6%



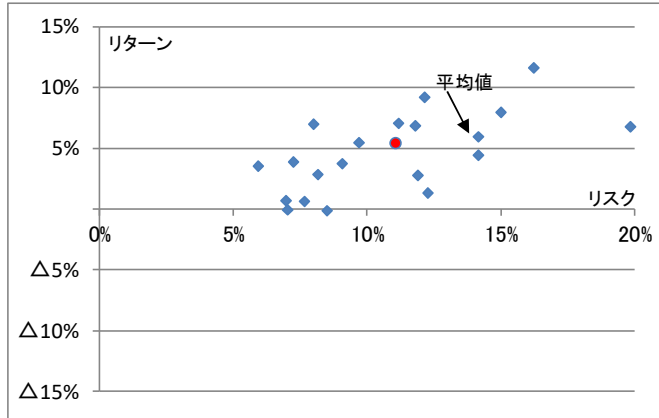
# 1. 投資信託の販売会社における比較可能な共通KPIについて

## 【ワイエム証券】

●投資信託の預かり残高上位20銘柄のコスト・リターン



●投資信託の預かり残高上位20銘柄のリスク・リターン



(単位:百万円)

	銘柄名	運用会社	種類	残高	コスト	リターン	リスク
①	ラサール・グローバルREITファンド(毎月分配型)	日興	不動産	7,914	2.3%	5.4%	9.7%
②	J-REIT・リサーチ・オープン(毎月決算型)	三井住友トラスト	不動産	4,287	1.7%	7.0%	8.0%
③	T&Dインド中小型株ファンド	T&D	株式	3,736	2.7%	9.2%	12.1%
④	ピクテ・バイオ医薬品F(毎月決算型)為替ヘッジなしコース	ピクテ	株式	3,396	2.7%	6.8%	19.8%
⑤	通貨選択型Jリート・ファンド(毎月分配型) ブラジルリアル	AMone	不動産	2,449	2.1%	4.4%	14.2%
⑥	米国小型株ツインα(毎月分配型)	大和住銀	株式	2,420	2.6%	3.7%	9.1%
⑦	通貨選択型Jリート・ファンド(毎月分配型) 米ドルコース	AMone	不動産	2,137	2.1%	6.8%	11.8%
⑧	フィデリティ・USリート・ファンドB(為替ヘッジなし)	フィデリティ	不動産	1,813	2.1%	7.1%	11.2%
⑨	米国ハイイールド債券ファンド 豪ドルコース	AMone	債券	1,803	2.3%	0.6%	7.6%
⑩	アムンディ・欧州ハイ・イールド債券ファンド(豪ドルコース)	アムンディ	債券	1,521	2.4%	0.7%	7.0%
⑪	GSアジア・ハイ・イールド債券ファンド 米ドルコース	GS	債券	1,459	2.5%	3.5%	5.9%
⑫	GS日本株・プラス(米ドルコース)	GS	株式	1,329	2.3%	7.9%	15.0%
⑬	エマージング・ボンド・ファンド・ブラジルリアルコース	大和住銀	債券	1,270	2.3%	1.3%	12.3%
⑭	LM・オーストラリア高配当株ファンド(毎月分配型)	レッグ・メイソン	バランス	1,264	2.4%	2.8%	11.9%
⑮	アメリカン・ニュー・ステージ・オープン	三菱	株式	1,221	2.9%	6.0%	14.2%
⑯	netWIN GS・インターネット戦略F Bコース為替Hなし	GS	株式	1,154	2.7%	11.6%	16.2%
⑰	ハイグレード・オセアニア・ボンド(毎月分配)	大和	債券	985	1.8%	△0.0%	7.0%
⑱	ピクテ・グローバル・インカム株式ファンド(毎月分配型)	ピクテ	株式	812	2.5%	2.9%	8.2%
⑲	フィデリティ・USハイ・イールド・ファンド	フィデリティ	債券	752	2.4%	3.9%	7.3%
⑳	アムンディ・欧州ハイ・イールド債券ファンド(トルコリラ)	アムンディ	債券	741	2.4%	△0.2%	8.5%
	残高加重平均値				2.3%	5.3%	11.1%





## 2. 投資信託に関する取組状況

### 商品ラインナップの充実

■ お客様の多様な資産形成ニーズにお応えするため、投資信託のラインナップの充実に努めています。

#### (1) 商品ラインナップ

- 山口銀行、もみじ銀行、北九州銀行ともに各カテゴリの商品をバランスよく提供しています。  
また、つみたてNISA専用商品として、国内株式、海外株式のファンドだけでなく、バランス型ファンドも提供しています。

#### 山口フィナンシャルグループ カテゴリ別投資信託商品数(2019年3月31日時点)

※つみたてNISA専用ファンド

カテゴリ	【山口銀行】		【もみじ銀行】		【北九州銀行】		【3行共通】	
	商品数	比率	商品数	比率	商品数	比率	商品数	比率
国内株式	15	15.0%	12	14.0%	15	15.0%	3	27.2%
海外株式	11	11.0%	14	16.3%	11	11.0%	4	36.4%
国内債券	15	15.0%	3	3.5%	15	15.0%		0.0%
海外債券	17	17.0%	18	20.9%	17	17.0%		0.0%
不動産	7	4.6%	7	8.1%	7	7.0%		0.0%
バランス	35	35.0%	32	37.2%	35	35.0%	4	36.4%
合計	100	100.0%	86	100.0%	100	100.0%	11	100.0%

## 2. 投資信託に関する取組状況

### (2) 投資信託販売上位10銘柄

・ 2018年度の各事業体における投資信託販売上位10銘柄は以下のとおりとなっています。

#### 【山口銀行】

No.	2018年度上期				2018年度下期			
	運用対象	ファンド名	運用会社	毎月分配	運用対象	ファンド名	運用会社	毎月分配
1	不動産	ダイワJ-REITオープン (毎月分配型)	大和投信	○	不動産	ダイワJ-REITオープン (毎月分配型)	大和投信	○
2	バランス	YMアセット・バランスファンド (成長タイプ)	ワイエムAM		バランス	YMアセット・バランスファンド (成長タイプ)	ワイエムAM	
3	国内株式	YMアセット・ 好配日本株ファンド	ワイエムAM		国内株式	YMアセット・ 好配日本株ファンド	ワイエムAM	
4	バランス	YMアセット・バランスファンド (安定タイプ)	ワイエムAM		バランス	YMアセット・バランスファンド (安定タイプ)	ワイエムAM	
5	海外株式	YMアセット・ 優良米国株ファンド	ワイエムAM		国内株式	ストックインデックスファンド225	大和投信	
6	国内株式	ストックインデックスファンド225	大和投信		海外株式	YMアセット・ 優良米国株ファンド	ワイエムAM	
7	バランス	トレンド・アロケーション・ オープン	三菱UFJ 国際投信		不動産	フィデリティ・USリートB (為替ヘッジなし)	フィデリティ	○
8	海外株式	ビクテ・グローバル・ インカム株式(毎月分配)	ビクテ	○	バランス	トレンド・アロケーション・ オープン	三菱UFJ国際投信	
9	海外株式	YMアセット・オーストラリア 好配当資産ファンド	ワイエムAM		バランス	ハジメの一步	大和投信	
10	不動産	フィデリティ・USリートB (為替ヘッジなし)	フィデリティ	○	バランス	財産3分法(毎月)	日興AM	○

#### 【もみじ銀行】

No.	2018年度上期				2018年度下期			
	運用対象	ファンド名	運用会社	毎月分配	運用対象	ファンド名	運用会社	毎月分配
1	国内株式	YMアセット・ 好配当日本株ファンド	ワイエムAM		国内株式	インデックスファンド225	日興AM	
2	国内株式	インデックスファンド225	日興AM		バランス	YMアセット・バランスファンド (成長タイプ)	ワイエムAM	
3	バランス	YMアセット・バランスファンド (成長タイプ)	ワイエムAM		国内株式	YMアセット・ 好配当日本株ファンド	ワイエムAM	
4	バランス	トレンド・アロケーション・ オープン	三菱UFJ 国際投信		不動産	ダイワJ-REITオープン (毎月分配型)	大和投信	○
5	海外株式	YMアセット・ 優良米国株ファンド	ワイエムAM		海外株式	YMアセット・ 優良米国株ファンド	ワイエムAM	
6	バランス	YMアセット・バランスファンド (安定タイプ)	ワイエムAM		海外株式	ビクテ・グローバル・ インカム株式(毎月分配)	ビクテ	○
7	海外株式	ビクテ・グローバル・ インカム株式(毎月分配)	ビクテ	○	バランス	トレンド・アロケーション・ オープン	三菱UFJ国際投信	
8	不動産	MHAM J-REITインデックスF (年1回決算型)	AMONE	○	バランス	YMアセット・バランスファンド (安定タイプ)	ワイエムAM	
9	不動産	フィデリティ・USリートB (為替ヘッジなし)	フィデリティ	○	バランス	財産3分法(毎月)	日興AM	○
10	海外債権	ハイグレード・オセアニア・ ボンド(毎月分配)	大和投信	○	不動産	フィデリティ・USリートB (為替ヘッジなし)	フィデリティ	○

#### 【北九州銀行】

No.	2018年度上期				2018年度下期			
	運用対象	ファンド名	運用会社	毎月分配	運用対象	ファンド名	運用会社	毎月分配
1	バランス	YMアセット・バランスファンド (成長タイプ)	ワイエムAM		バランス	YMアセット・バランスファンド (成長タイプ)	ワイエムAM	
2	国内株式	YMアセット・ 好配当日本株ファンド	ワイエムAM		国内株式	ストックインデックスファンド225	大和投信	
3	バランス	YMアセット・バランスファンド (安定タイプ)	ワイエムAM		不動産	ダイワJ-REITオープン (毎月分配型)	大和投信	○
4	海外株式	YMアセット・ 優良米国株ファンド	ワイエムAM		バランス	YMアセット・バランスファンド (安定タイプ)	ワイエムAM	
5	不動産	ダイワJ-REITオープン (毎月分配型)	大和投信	○	海外株式	YMアセット・ 優良米国株ファンド	ワイエムAM	
6	国内株式	ストックインデックスファンド225	大和投信		海外債券	ハイグレード・オセアニア・ ボンド(毎月分配)	大和投信	○
7	海外株式	ビクテ・グローバル・ インカム株式(毎月分配)	ビクテ	○	国内株式	YMアセット・ 好配当日本株ファンド	ワイエムAM	
8	海外債権	ハイグレード・オセアニア・ ボンド(毎月分配)	大和投信	○	海外株式	ビクテ・グローバル・ インカム株式(毎月分配)	ビクテ	○
9	海外株式	YMアセット・オーストラリア 好配当資産ファンド	ワイエムAM		国内株式	インデックスファンド225	日興AM	
10	不動産	フィデリティ・USリートB (為替ヘッジなし)	フィデリティ	○	不動産	フィデリティ・USリートB (為替ヘッジなし)	フィデリティ	○

#### 【ワイエム証券】

No.	2018年度上期				2018年度下期			
	運用対象	ファンド名	運用会社	毎月分配	運用対象	ファンド名	運用会社	毎月分配
1	国内株式	YMアセット 好配当日本株ファンド	ワイエムAM		内外株式	ビクテ・バイオ医薬品ファンド (毎月決算型)為替ヘッジなしコース	ビクテ投資顧問	○
2	内外株式	次世代通信関連 世界株式戦略ファンド	三井住友トラストAM		内外株式	次世代通信関連 世界株式戦略ファンド	三井住友トラストAM	
3	海外株式	T&Dインド中小株ファンド	T&DAM		国内株式	日本株アルファ・カルテット (毎月分配型)	三井住友DSAM	○
4	国内株式	日本株アルファ・カルテット (毎月分配型)	大和住銀	○	内外バランス	GSグローバル・リターン 積極 (年2回決算)	ゴールドマン・サックスAM	
5	海外株式	アジア・スマートロジスティクス ファンド	三井住友AM		国内株式	YMアセット・ 好配当日本株ファンド	ワイエムAM	
6	内外株式	グローバル・ロボティクス株式 ファンド(年2回決算型)	日興AM		海外株式	アメリカン・ニュー・ ステージ・オープン	三菱UFJ国際投信	
7	内外株式	ビクテ・バイオ医薬品ファンド (毎月決算型)為替ヘッジなしコース	ビクテ	○	海外株式	米国小型株ツインα (毎月分配型)	三井住友DSAM	○
8	国内REIT	通貨選択型Jリート・ファンド (毎月分配型)米ドルコース	AMOne	○	内外株式	GSグローバル・ビクテータ投資戦略 Bコース(為替ヘッジなし)	ゴールドマン・サックスAM	
9	海外株式	YMアセット 優良米国株ファンド	ワイエムAM		海外株式	YMアセット 優良米国株ファンド	ワイエムAM	
10	海外株式	アメリカン・ニュー・ ステージ・オープン	三菱UFJ国際投信		国内リート	通貨選択型Jリート・ファンド (毎月分配型)米ドルコース	AMOne	○

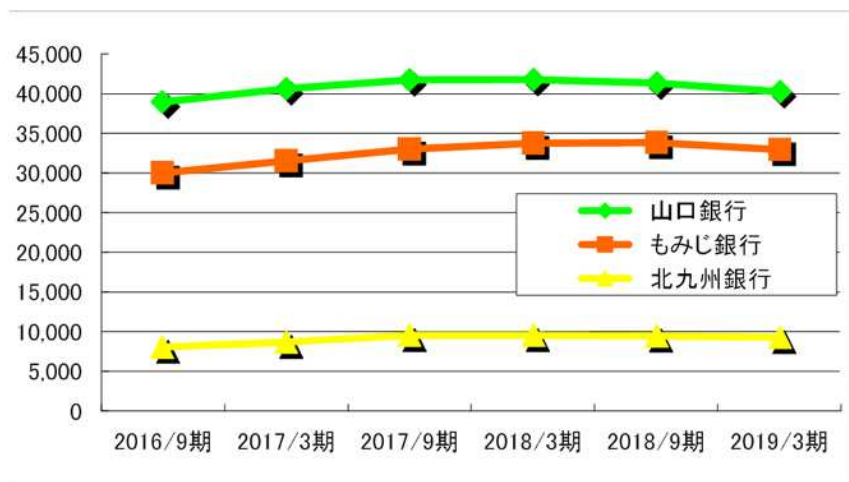
## 2. 投資信託に関する取組状況

### (3) 投資信託の契約者数

- ・ 2018年度はライフプランニングおよびそのセミナーを通じて、長期・分散投資の必要性をお客様にご理解いただくことに努めており、積立投信の契約者数が増加しています。

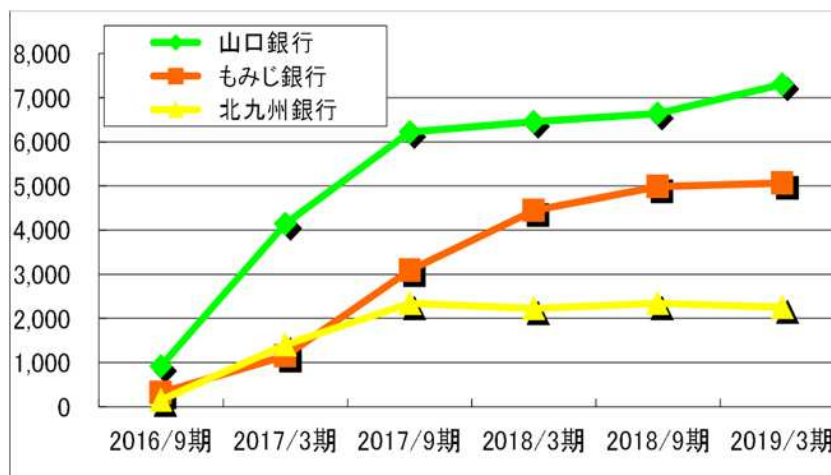
投資信託契約者数

(単位:人)



積立投資信託契約者数

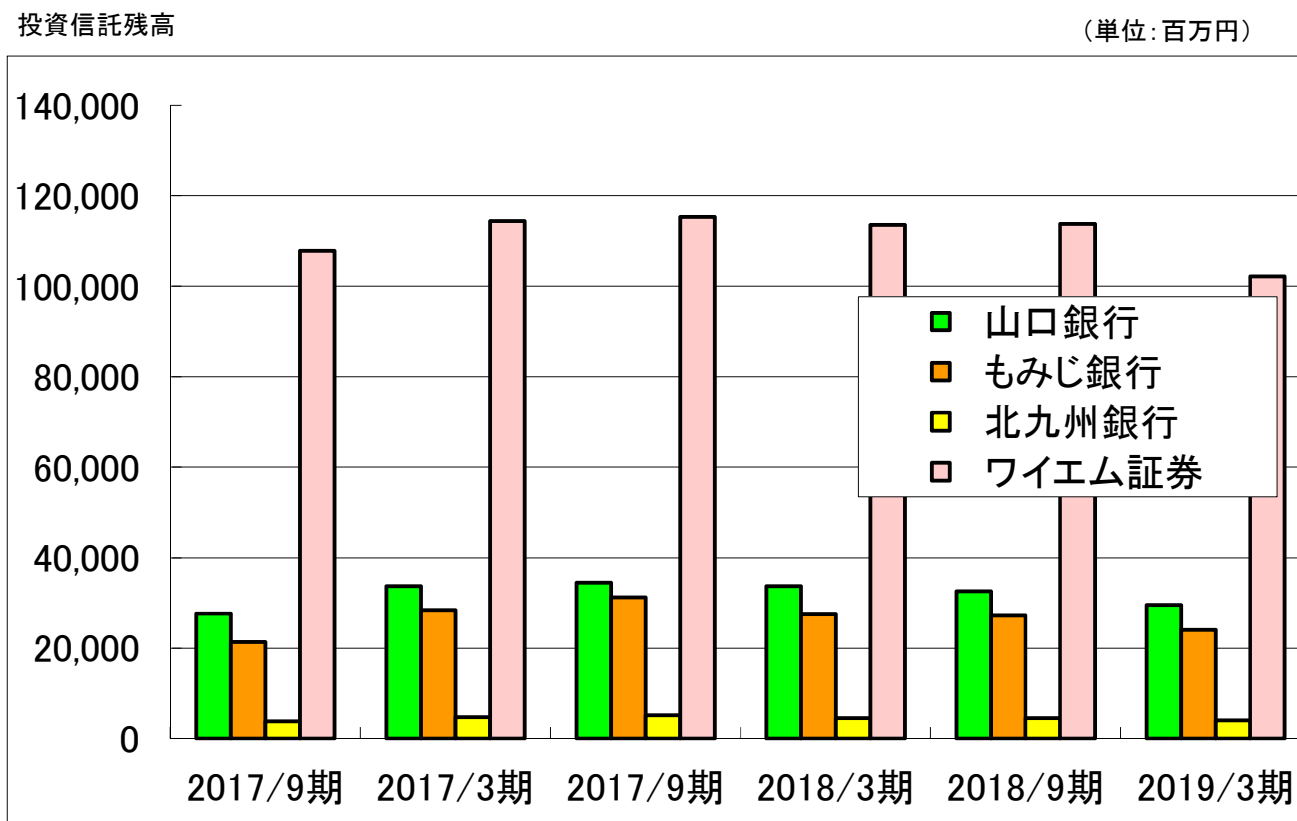
(単位:人)



## 2. 投資信託に関する取組状況

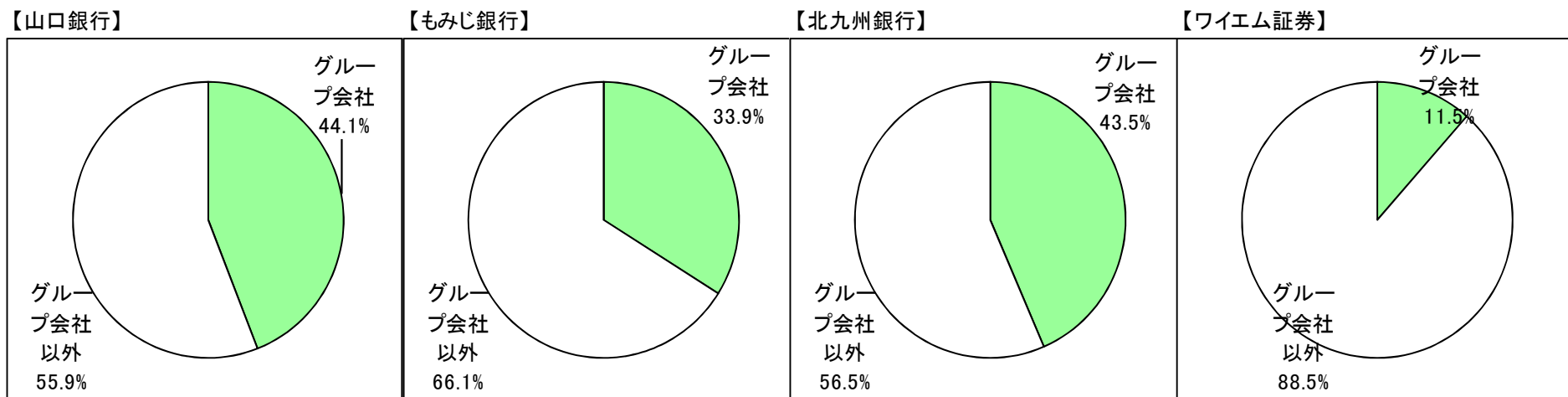
### (4) 投資信託の残高

・各期末の各事業体における投資信託残高は以下のとおりとなっております。



## 2. 投資信託に関する取組状況

### (5) グループ会社の投資信託の販売状況



※ グループ会社: ワイエムアセットマネジメントは2016年1月に設立された山口フィナンシャルグループの資産運用会社です。

主なファンド

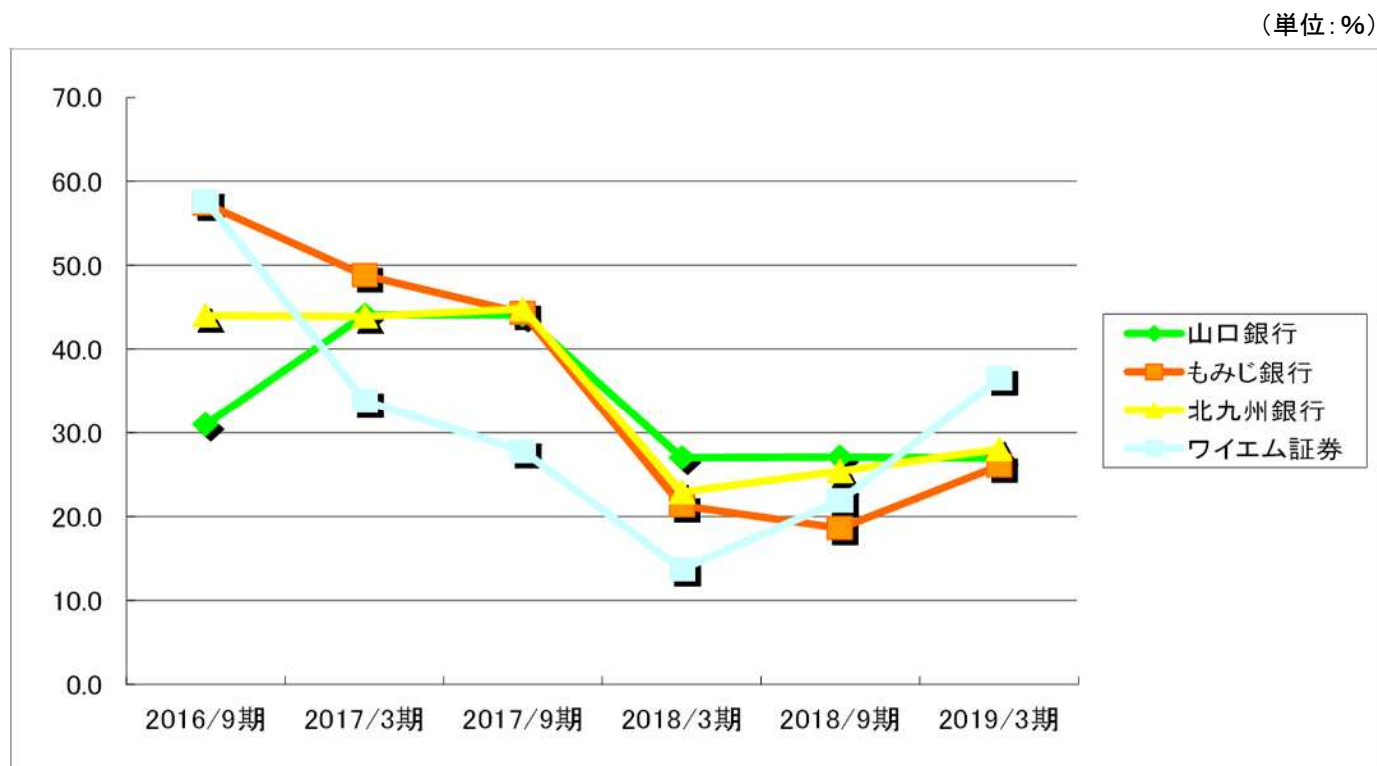
- ・YMアセットバランスファンド(安定タイプ)
- ・YMアセット・優良米国株ファンド
- ・YMアセット・好配当日本株ファンド
- ・YMアセットバランスファンド(成長タイプ)
- ・YMアセット・オーストラリア好配当資産ファンド



## 2. 投資信託に関する取組状況

### (6) 毎月分配型投資信託の販売比率

- ・ グループ銀行では、資産形成層に該当するファンドを中心に販売しており、毎月分配型投資信託は販売比率は減少傾向にあります。
- ・ ワイエム証券の顧客層では、年金資産への上乗せとして毎月分配のニーズがあり、販売比率は増加傾向にあります。



## 2. 投資信託に関する取組状況

### (7) アフターフォロー実施状況

- ・ グループ銀行、ワイエム証券ともに、アフターフォローを適切に行なっております。

#### ① グループ銀行

(単位: 件、%)

	2016/3期		2017/3期		2018/3期		2019/3期	
	実施件数	実施率	実施件数	実施率	実施件数	実施率	実施件数	実施率
山口銀行	9,230	100.0%	11,779	100.0%	22,774	100.0%	16,416	100.0%
もみじ銀行	2,813	100.0%	9,563	100.0%	20,128	100.0%	16,575	100.0%
北九州銀行	1,248	100.0%	1,641	100.0%	3,771	100.0%	3,522	100.0%

#### ② ワイエム証券

(単位: 件、%)

	2017/3期		2018/3期		2019/3期	
	未コンタクト先	カバー率	未コンタクト先	カバー率	未コンタクト先	カバー率
第1四半期	12,889	100.0%	17,614	100.0%	8,210	100.0%
第2四半期	9,067		11,458		9,882	
第3四半期	15,688	100.0%	16,641	100.0%	9,310	100.0%
第4四半期	11,134		10,962		9,760	
合計	48,778	100.0%	56,675	100.0%	37,162	100.0%

(注) ワイエム証券は年2回以上、運用残高のあるお客様に対して営業員の訪問や電話・DM等により運用状況のご報告を行なっています。  
 四半期ごとにアフターフォローを行なう予定のお客さまを「未コンタクト先」とし、運用状況のご報告を行なった割合を「カバー率」としています。

### (8) ワイエムライフプランニングによる積立投信の口座新設仲介数

(単位: 件)

	2017/9期	2018/3期	2018/9期	2019/3期
積立投信の口座新設仲介数	10	25	17	27

### 3. 生命保険に関する取組状況

#### 商品ラインナップの充実

■ お客様の多様な保障ニーズにお応えするため、生命保険商品のラインナップの充実に努めています。

#### (1) 商品ラインナップ

・ 山口銀行、もみじ銀行、北九州銀行ともに各カテゴリの商品をバランスよく提供しています。

カテゴリ			【山口銀行】		【もみじ銀行】		【北九州銀行】		【ワイエムライフプランニング】		【保険ひろば】	
			商品数	比率	商品数	比率	商品数	比率	商品数	比率	商品数	比率
一時払	円建	変額年金	0	0.0%	0	0.0%	0	0.0%				
		定額年金	0	0.0%	0	0.0%	0	0.0%				
		終身	4	23.5%	4	23.5%	4	23.5%				
		合計	4	23.5%	4	23.5%	4	23.5%				
	外貨建	変額年金	1	5.9%	1	5.9%	1	5.9%				
		定額年金	4	23.5%	4	23.5%	4	23.5%				
		終身	8	47.1%	8	47.1%	8	47.1%				
		合計	13	76.5%	13	76.5%	13	76.5%				
合計		17	100.0%	17	100.0%	17	100.0%					
平準払	医療	8	36.4%	8	36.4%	8	36.4%	23	21.9%	10	22.2%	
	ガン	3	13.6%	3	13.6%	3	13.6%	14	13.3%	3	6.7%	
	収入保障	2	9.1%	2	9.1%	2	9.1%	14	13.3%	8	17.8%	
	所得保障	1	4.5%	1	4.5%	1	4.5%	1	1.0%	2	4.4%	
	年金	2	9.1%	2	9.1%	2	9.1%	6	5.7%	2	4.4%	
	終身	5	22.7%	5	22.7%	5	22.7%	16	15.2%	8	17.8%	
	変額	1	4.5%	1	4.5%	1	4.5%	20	19.0%	7	15.6%	
	定期	0	0.0%	0	0.0%	0	0.0%	11	10.5%	5	11.1%	
	合計	22	100.0%	22	100.0%	22	100.0%	105	100.0%	45	100.0%	

※ 販売中止中の商品を除きます。

※ 保険ひろばについては、推奨商品数を表示しています。



### 3. 生命保険に関する取組状況

#### (2) 生命保険販売上位10銘柄

・ 2018年度の各事業体における生命保険販売上位10銘柄(銀行は一時払保険5銘柄、平準払保険5銘柄)は以下のとおりとなっています。

#### 一時払保険

##### 【山口銀行】

No.	商品名	保険会社	種類
1	サニーガーデンEX	メットライフ生命	終身
2	外貨建・エブリバディプラス	明治安田生命	終身
3	ロングドリームGOLD2	日本生命	終身
4	しあわせ、ずっと	三井住友海上プライマリー生命	終身
5	ふるはーとJロードプラス	住友生命	終身

##### 【もみじ銀行】

No.	商品名	保険会社	種類
1	サニーガーデンEX	メットライフ生命	終身
2	ロングドリームGOLD2	日本生命	終身
3	外貨建・エブリバディプラス	明治安田生命	終身
4	ふるはーとJロードプラス	住友生命	終身
5	しあわせ、ずっと	三井住友海上プライマリー生命	終身

##### 【北九州銀行】

No.	商品名	保険会社	種類
1	ロングドリームGOLD2	日本生命	終身
2	外貨建・エブリバディプラス	明治安田生命	終身
3	サニーガーデンEX	メットライフ生命	終身
4	プレミアレシーブ(外貨建)	第一フロンティア生命	終身
5	ふるはーとJロードプラス	住友生命	終身

#### 平準払保険

##### 【山口銀行】

No.	商品名	保険会社	種類
1	たのしみ未来	住友生命	年金
2	新・健康のお守り	損保ジャパン日本興亜ひまわり生命	医療
3	GuardX	メットライフ生命	がん
4	USD建終身保険ドルSmart	メットライフ生命	終身
5	じぶんと家族のお守り	損保ジャパン日本興亜ひまわり生命	収入保障

##### 【もみじ銀行】

No.	商品名	保険会社	種類
1	ユニットリンク	アクサ生命	変額
2	新 生きるためのがん保険Days1	アフラック	がん
3	ちゃんと応える医療保険EVER	アフラック	医療
4	メディカルKit R	東京海上日動あんしん生命	医療
5	たのしみ未来	住友生命	年金

##### 【北九州銀行】

No.	商品名	保険会社	種類
1	たのしみ未来	住友生命	年金
2	メディフィットPlus	メディケア生命	医療
3	新・健康のお守り	損保ジャパン日本興亜ひまわり生命	医療
4	メディフィットA	メディケア生命	医療
5	じぶんと家族のお守り	損保ジャパン日本興亜ひまわり生命	収入保障

### 3. 生命保険に関する取組状況

#### 【ワイエムライフプランニング】

No.	商品名	保険会社	種類
1	ネオdeいりよう	ネオファースト生命	医療
2	メディフィットPlus	メディケア生命	ガン・特定疾病
3	ガードエックス	メットライフ生命	ガン・特定疾病
4	新医療保険Aプレミア	三井住友海上あいおい生命	医療
5	終身ガン保険プレミアムDX	チューリッヒ生命	ガン・特定疾病
6	新CURE	オリックス生命	医療
7	RISE	オリックス生命	終身
8	新・健康のお守り	損保ジャパン日本興亜ひまわり生命	医療
9	ふるはーとJロードグローバル	住友生命	外貨・変額
10	新がんベスト・ゴールドα	FWD富士生命	ガン・特定疾病

#### 【保険ひろば】

NO.	商品名	保険会社	種類
1	終身ガン治療保険プレミアム	チューリッヒ生命	ガン
2	新CURE	オリックス生命	医療
3	メディフィットPlus	メディケア生命	ガン・特定疾病
4	メディフィットA	メディケア生命	医療
5	こだわり外貨終身	マニユライフ生命	終身
6	新健康のお守り	損保ジャパン日本興亜ひまわり生命	医療
7	こだわり個人年金	マニユライフ生命	年金
8	新CURE Lady	オリックス生命	医療
9	RISE	オリックス生命	終身
10	ネオdeいりよう	ネオファースト生命	医療

#### (3) 生命保険保有契約件数

(単位: 件)

	2016/9期	2017/3期	2017/9期	2018/3期	2018/9期	2019/3期
ワイエムライフプランニング	—	151	327	900	1,293	1,830
保険ひろば	154,126	164,810	174,546	182,797	189,503	196,624



### 3. 生命保険に関する取組状況

#### (4) アフターフォロー実施状況

- 山口銀行、もみじ銀行、北九州銀行、ワイエムライフプランニングでは、特定保険商品（外貨保険・変額保険等、価額変動をともなう商品）に加入して下さっているお客さま向けにアフターフォローを実施しています。
- 保険ひろばでは既契約者さまに対して、現状の保障内容に不足がないか確認を促すDMを配信しています。

(単位：件、%)

	2016/3期		2017/3期		2018/3期		2019/3期	
	実施件数	実施率	実施件数	実施率	実施件数	実施率	実施件数	実施率
山口銀行	9,313	100.0%	14,551	100.0%	23,399	100.0%	18,808	100.0%
もみじ銀行	7,678	100.0%	16,665	100.0%	28,823	100.0%	19,402	100.0%
北九州銀行	755	100.0%	1,478	100.0%	2,178	100.0%	1,617	100.0%
ワイエムライフプランニング	—	—	—	—	78	100.0%	443	100.0%
保険ひろば	99,732	100.0%	123,700	100.0%	123,863	100.0%	91,967	100.0%



## 4. その他に関する取組状況

### (1) セミナー実施状況

- ・ 2018年度はライフプランニングの重要性をお客さまに知っていただくためのセミナーを強化しています。
- ・ 銀行の支店でのセミナーに加え、職域でのセミナーにも注力しています。

(単位:回)

	2017/9期	2018/3期	2018/9期	2019/3期
グループ3行	31	92	154	2,063
ワイエムライフプランニング	26	29	25	105
保険ひろば	28	26	57	84

※2019/3期のグループ3行のセミナー実施回数は3名以上の先について計上しています。

### (2) ライフプランニング提案件数

- ・ お客さまのライフイベントに沿った資産運用提案を行なうため、ライフプランニングシミュレーションの活用をしたご提案を行っております。
- ・ 投資信託・保険について、将来のライフイベントを見据えたうえで、商品を提案するように努めています。

(単位:件)

	2017/9期	2018/3期	2018/9期	2019/3期
グループ3行	469	7,546	13,425	15,099
ワイエムライフプランニング	112	169	196	201
保険ひろば	224	1,707	1,505	1,519



## 4. その他に関する取組状況

### (3)FP資格者数(FP1級・2級)

- ・ ライフプランニングの重要性をお客さまに知っていただくため、FP1級・FP2級の資格者数の増加を図っています。

(単位:人)

	2018/3期	2018/9期	2019/3期
グループ3行	1,929	1,988	2,030
ワイエムライフプランニング	11	10	26
保険ひろば	42	48	52

### (4)お客さま満足度

- ・ ワイエムライフプランニング、保険ひろばでは商品をご購入いただいた方に「お客さま満足度」に関するアンケートにご協力いただいています。
- ・ アンケートにて「非常によい」「よい」と回答いただいたお客さまの割合が100%に近く、お客さまに満足していただいています。

(単位:%)

	2016/9期	2017/3期	2017/9期	2018/3期	2018/9期	2019/3期
ワイエムライフプランニング	—	100.0	100.0	100.0	100.0	100.0
保険ひろば	99.5	98.9	98.4	99.5	99.1	99.6