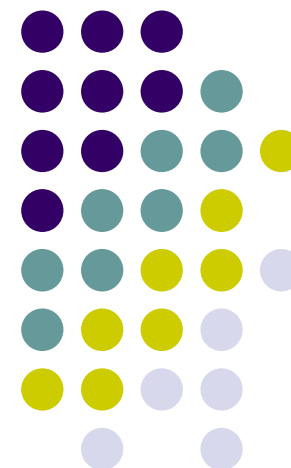


# 【お客さま本位の業務運営】

## 山口フィナンシャルグループにおける主な取り組み状況

### － 2019年度 －



2020年6月30日  
株式会社山口フィナンシャルグループ  
株式会社山口銀行  
株式会社もみじ銀行  
株式会社北九州銀行  
ワイエム証券株式会社  
株式会社ワイエムライフプランニング  
株式会社保険ひろば  
ワイエムアセットマネジメント株式会社

## 目次

1. 投資信託の販売会社における比較可能な共通KPIについて
  - (1) 投資信託およびファンドラップの運用損益別顧客比率(共通KPI)
  - (2) 投資信託預り残高上位20銘柄のコスト、リスク・リターン(共通KPI)
  
2. 投資信託に関する取組状況
  - (1) 商品ラインナップ
  - (2) 投資信託販売上位10銘柄
  - (3) 投資信託の契約者数
  - (4) 投資信託の残高
  - (5) グループ会社の投資信託の販売状況
  - (6) 毎月分配型投資信託の販売比率
  - (7) アフターフォロー実施状況
  - (8) ワイエムライフプランニングによる積立投信の口座新設仲介数
  - (9) ワイエムアセットマネジメント運用資産残高推移
  
3. 生命保険に関する取組状況
  - (1) 商品ラインナップ
  - (2) グループ銀行 生命保険販売上位10銘柄
  - (3) 関連会社 生命保険販売上位10銘柄
  - (4) 生命保険保有契約件数
  - (5) アフターフォロー実施状況
  
4. その他に関する取組状況
  - (1) セミナー実施状況
  - (2) ライフプランニング提案件数
  - (3) FP資格者数(FP1級・2級)
  - (4) お客さま満足度

## 1. 投資信託の販売会社における比較可能な共通KPIについて

### お客様の運用成果に関する共通KPI

- 個人のお客様にご購入いただいた投資信託の運用成果の状況として、以下3点の指標を掲載します。
  - ① **投資信託およびファンドラップの運用損益別顧客比率**
    - ・投資信託およびファンドラップを保有しているお客様について、基準日時点の保有投資信託にかかる購入時以降の累積の運用損益(手数料控除後)を算出し、運用損益別に顧客比率を示したものです。
    - ・個々のお客様が保有している投資信託について、購入以降どれくらいのリターンが生じているかを見ることができます。
  - ② **投資信託預り残高上位20銘柄のコスト・リターン**
    - ・設定後5年以上の投資信託の預り残高上位20銘柄ごとおよび預り資産残高加重平均のコストとリターンの関係を示した指標で、中長期的に、金融業者がどの様なリターン実績を持つ商品をお客様に多く提供してきたかを見ることができます。
  - ③ **投資信託預り残高上位20銘柄のリスク・リターン**
    - ・設定後5年以上の投資信託の預り残高上位20銘柄ごとおよび預り資産残高加重平均のリスクとリターンの関係を示した指標で、中長期的に、金融業者がどの様なリターン実績を持つ商品をお客様に多く提供してきたかを見ることができます。

※ 運用損益率 =  $(\text{基準日時点の評価金額} + \text{累計受取分配金額(税引き後)} + \text{累計売付金額} - \text{累計買付金額(含む消費税込の販売手数料)}) \div \text{基準日時点の評価金額}$

※ 対象銘柄: 2020年3月末時点における、設定後5年以上で預り残高上位20位以内の銘柄

※ コスト : 当該投資信託を5年間保有した場合の年平均コスト率

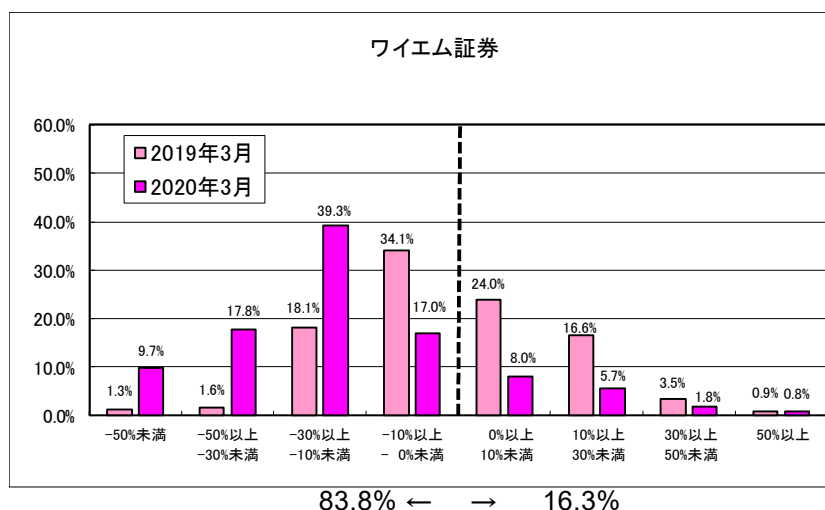
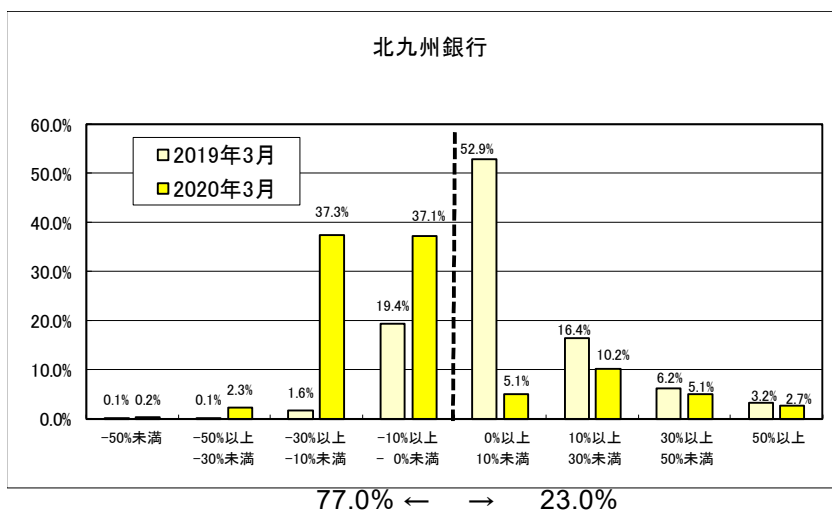
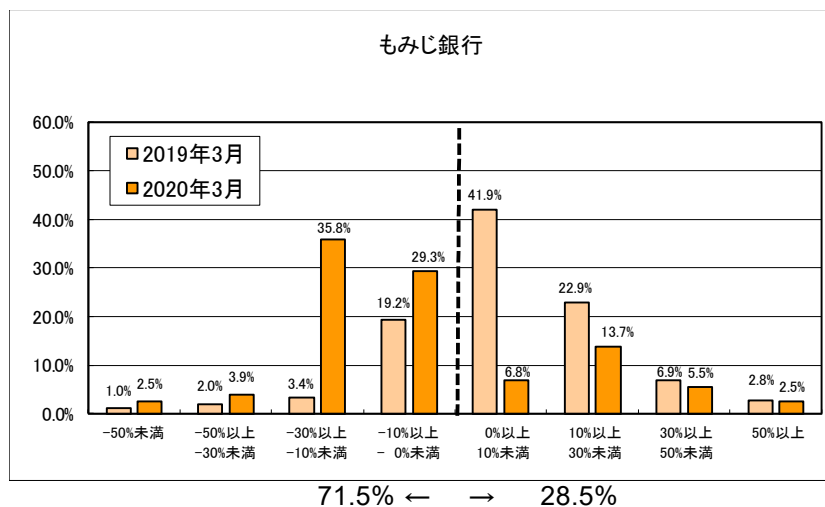
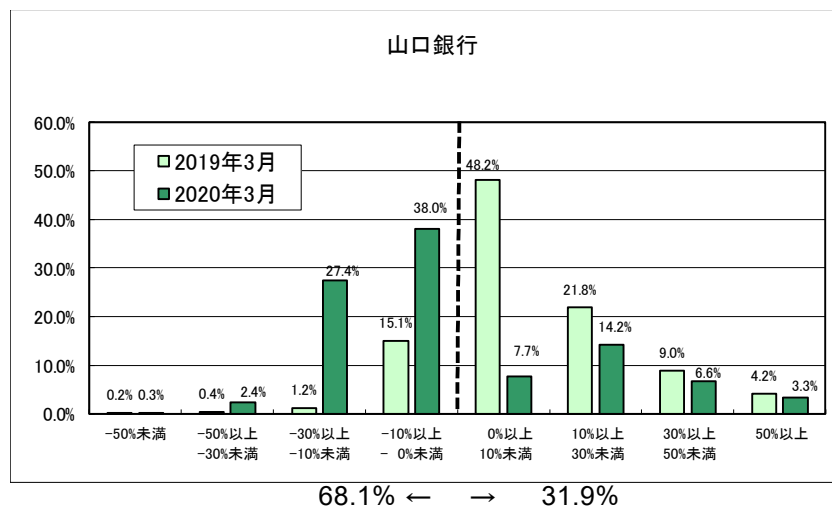
※ リスク : 当該投資信託を5年間保有した場合の年平均リスク(収益分配金考慮後)

※ リターン : 当該投資信託を5年間保有した場合の年平均リターン率(収益分配金考慮後)

# 1. 投資信託の販売会社における比較可能な共通KPIについて

## (1) 投資信託およびファンドラップの運用損益別顧客比率(共通KPI)

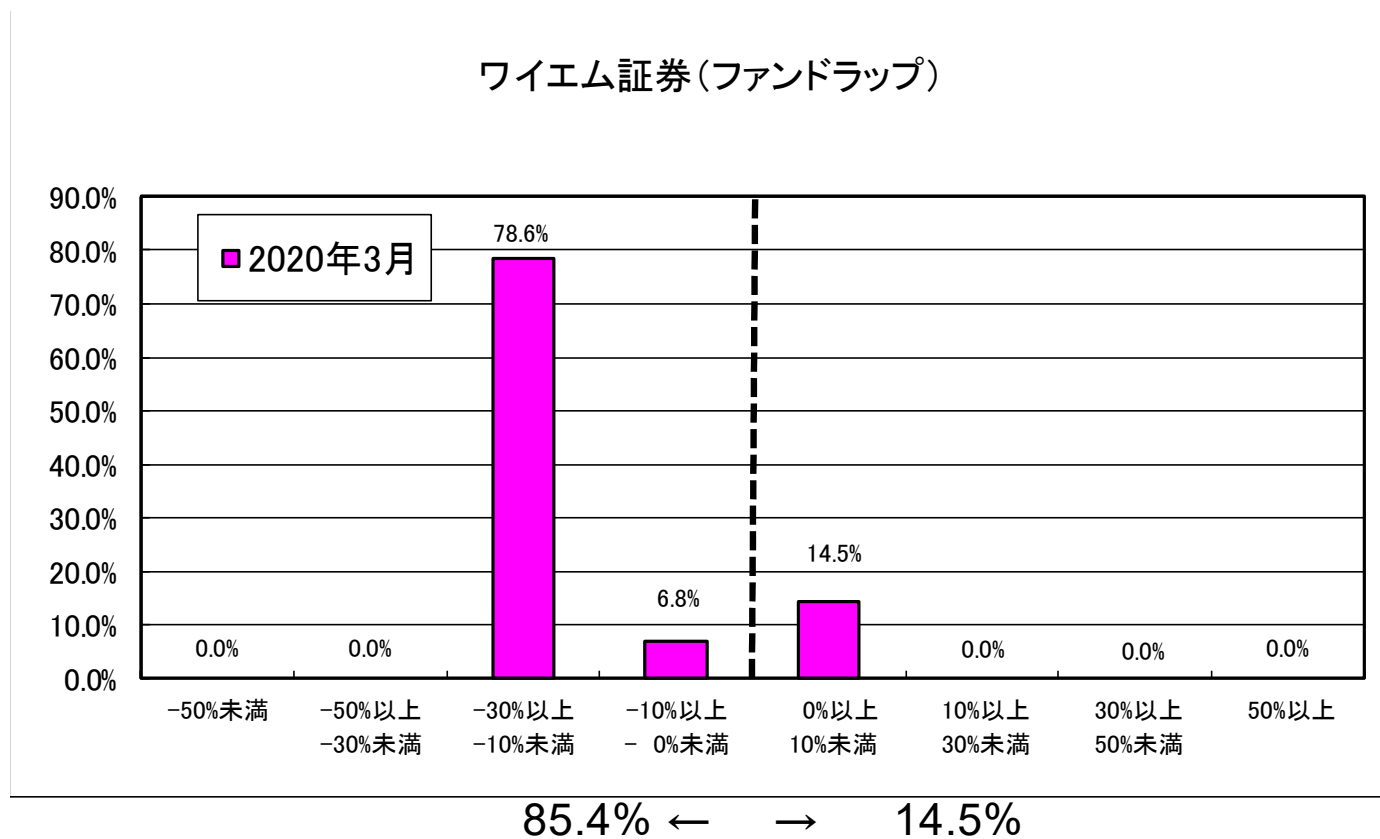
- ・2020年3月末時点での運用損益がプラスになったお客さまは、グループ3行で29.6%、ワイエム証券で16.3%となっております。  
(2019年3月末比 山口銀行△51.3% もみじ銀行:△45.9% 北九州銀行:△55.7% ワイエム証券:△28.7%)
- ・コロナ禍による株価急落に伴い、運用損益が低下しております。





## 1. 投資信託の販売会社における比較可能な共通KPIについて

- ・ワイエム証券において、2019年10月よりファンドラップの取扱いを開始しております。
- ・コロナ禍による株価急落に伴い、運用損益マイナスのお客さまの比率が高くなっております。



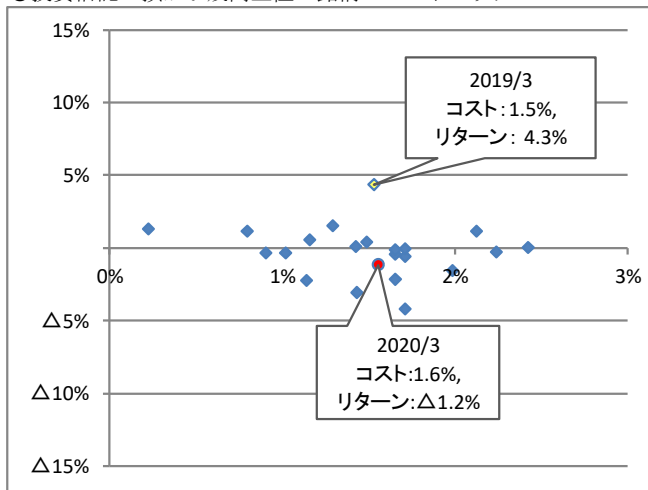


# 1. 投資信託の販売会社における比較可能な共通KPIについて

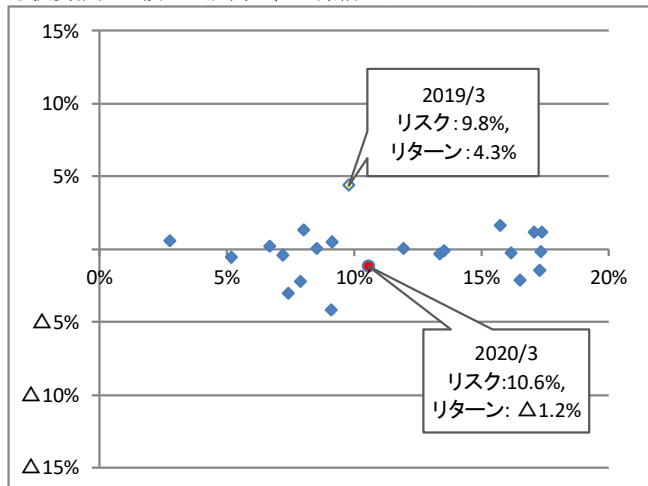
## (2) 投資信託預り残高上位20銘柄のコスト、リスク・リターン(共通KPI)

・山口銀行のコスト・リターンおよびリスク・リターンについて、2020年3月期は下記の通りとなっております。  
(2019年3月末比残高加重平均・・・コスト: +0.1%、リターン:  $\Delta$ 5.5%、リスク: +0.8%)

●投資信託の預り残高上位20銘柄のコスト・リターン



●投資信託の預り残高上位20銘柄のリスク・リターン



※ 設定日から5年以上経過しているファンドが集計対象

(単位: 百万円)

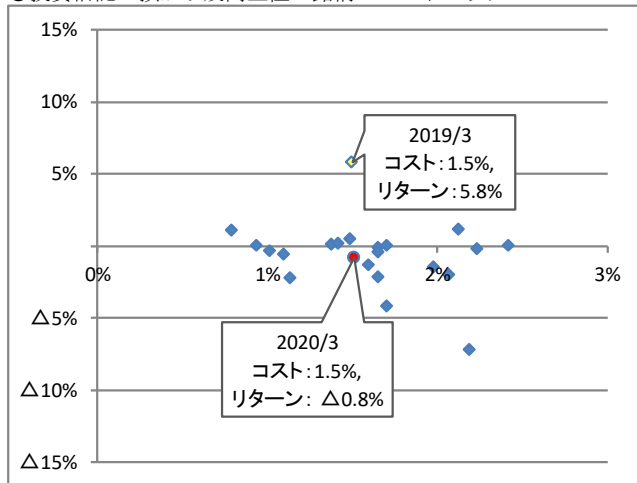
	銘柄名	運用会社	種類	残高	コスト	リターン	リスク
①	グローバル・ソブリン・オープン (毎月決算型)	三菱UFJ国際投信	海外債券	2,699	1.7%	$\Delta$ 0.6%	5.2%
②	ハイグレード・オセアニア・ボンド (毎月分配)	大和投信	海外債券	2,484	1.7%	$\Delta$ 4.2%	9.1%
③	フィデリティ・USリートB (為替ヘッジ無)	フィデリティ	不動産	1,691	2.0%	$\Delta$ 1.5%	17.3%
④	ダイワJ-REITオープン (毎月分配型)	大和投信	不動産	1,536	1.0%	$\Delta$ 0.4%	13.4%
⑤	財産3分法ファンド (不動産・債権・株式) 毎月分配型	日興AM	バランス	1,479	1.5%	0.5%	9.2%
⑥	世界三資産バランスファンド (毎月分配型)	野村AM	バランス	741	1.7%	$\Delta$ 0.4%	7.2%
⑦	トレンド・アロケーション・オープン	三菱UFJ国際投信	バランス	637	1.1%	$\Delta$ 2.2%	7.9%
⑧	グローバル・ハイインカム・ストックファンド	野村AM	海外株式	633	1.7%	$\Delta$ 2.1%	16.5%
⑨	ストックインデックスファンド225	大和投信	国内株式	582	0.8%	1.2%	17.1%
⑩	ピクテ・グローバル・インカム株式 (毎月分配)	ピクテ	海外株式	415	1.7%	$\Delta$ 0.1%	13.5%
⑪	DIAM 高格付インカム・オープン (毎月決算)	AMONE	海外債券	349	1.4%	$\Delta$ 3.0%	7.4%
⑫	GW7つの卵	日興AM	バランス	217	2.4%	0.1%	12.0%
⑬	フィデリティ・日本成長株・ファンド	フィデリティ	国内株式	144	2.1%	1.2%	17.4%
⑭	MHAM スリーウェイオープン	AMONE	バランス	133	1.2%	0.6%	2.8%
⑮	トピックス・インデックス・オープン	野村AM	国内株式	125	0.9%	$\Delta$ 0.3%	16.2%
⑯	MHAM株式オープン	AMONE	国内株式	107	1.3%	1.6%	15.7%
⑰	MHAM 6資産バランスファンド	AMONE	バランス	73	1.7%	0.0%	8.5%
⑱	ダイワ・ライフ・バランス50	大和投信	バランス	65	0.2%	1.3%	8.0%
⑲	コーポレート・ボンド・インカム (為替ノーヘッジ)	三井住友DSAM	海外債券	62	1.4%	0.2%	6.7%
⑳	フィデリティ・日本小型株・ファンド	フィデリティ	国内株式	52	2.2%	$\Delta$ 0.2%	17.4%
	残高加重平均値				1.6%	$\Delta$ 1.2%	10.6%
	(ご参考) 2018年度残高加重平均値				1.5%	4.3%	9.8%



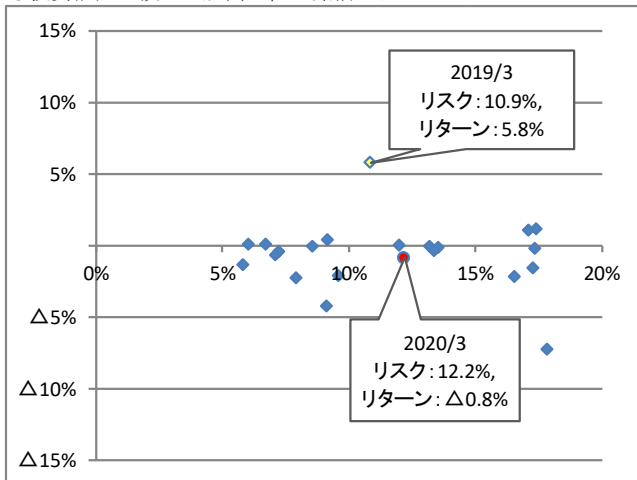
# 1. 投資信託の販売会社における比較可能な共通KPIについて

・もみじ銀行のコスト・リターンおよびリスク・リターンについて、2020年3月期は下記の通りとなっております。  
 (2019年3月末比残高加重平均・・・コスト: ±0.0%、リターン: △7.6%、リスク: +1.3%)

●投資信託の預かり残高上位20銘柄のコスト・リターン



●投資信託の預かり残高上位20銘柄のリスク・リターン



※ 設定日から5年以上経過しているファンドが集計対象

(単位: 百万円)

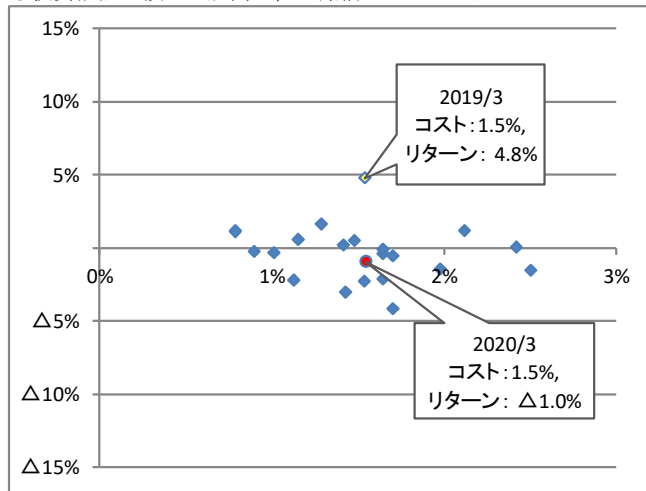
	銘柄名	運用会社	種類	残高	コスト	リターン	リスク
①	フィデリティ・USリートB (為替ヘッジ無)	フィデリティ	不動産	2,825	2.0%	△1.5%	17.3%
②	財産3分法ファンド (不動産・債権・株式) (毎月分配型)	日興AM	バランス	1,759	1.5%	0.5%	9.2%
③	MHAM J-REITインデックスファンド (毎月決算型)	AMONE	不動産	1,305	0.9%	0.0%	13.2%
④	ハイグレード・オセアニア・ボンド (毎月分配型)	大和投信	海外債券	1,128	1.7%	△4.2%	9.1%
⑤	ピクテ・グローバル・インカム株式 (毎月分配型)	ピクテ	海外株式	1,097	1.7%	△0.1%	13.5%
⑥	トレンド・アロケーション・オープン	三菱UFJ国際投信	バランス	1,045	1.1%	△2.2%	7.9%
⑦	インデックスファンド225	日興AM	国内株式	949	0.8%	1.1%	17.1%
⑧	世界三資産バランスファンド (毎月分配型)	野村AM	バランス	715	1.7%	△0.4%	7.2%
⑨	フランクリン・テンプレートン 米国政府証券ファンド	フィデリティ	海外債券	629	1.1%	△0.6%	7.1%
⑩	MHAM 6資産バランスファンド	AMONE	バランス	483	1.7%	0.0%	8.5%
⑪	ダイワJ-REITオープン (毎月分配型)	大和投信	不動産	342	1.0%	△0.4%	13.4%
⑫	グローバル・ハイインカム・ストックファンド	野村AM	海外株式	307	1.7%	△2.1%	16.5%
⑬	海外国債ファンド	AMONE	海外債券	250	1.4%	0.2%	6.0%
⑭	コーポレート・ボンド・インカム (為替ノーヘッジ)	三井住友AM	海外債券	193	1.4%	0.2%	6.7%
⑮	フィデリティ・日本成長株・ファンド	フィデリティ	国内株式	155	2.1%	1.2%	17.4%
⑯	フィデリティ・日本小型株・ファンド	フィデリティ	国内株式	110	2.2%	△0.2%	17.4%
⑰	ピクテ・ユーロ最高格付国債インカムファンド (毎月)	ピクテ	海外債券	102	1.6%	△1.3%	5.8%
⑱	三井住友・グローバル・リート・オープン	三井住友DSAM	不動産	99	2.2%	△7.2%	17.8%
⑲	GW7つの卵	日興AM	バランス	94	2.4%	0.1%	12.0%
⑳	ビムコUSハイインカム・ローン・ファンド (毎月分配型) (為替ヘッジなし)	日興AM	海外債券	93	2.1%	△2.0%	9.6%
	残高加重平均値				1.5%	△0.8%	12.2%
	(ご参考) 2018年度残高加重平均値				1.5%	5.8%	10.9%



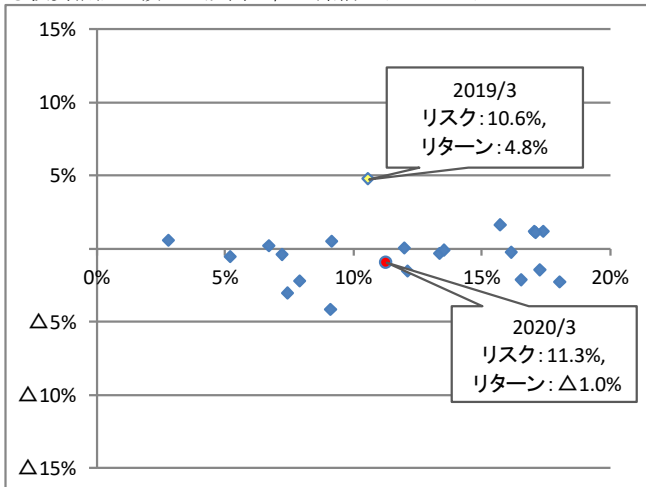
# 1. 投資信託の販売会社における比較可能な共通KPIについて

・北九州銀行のコスト・リターンおよびリスク・リターンについて、2020年3月期は下記の通りとなっております。  
 (2019年3月末比残高加重平均・・・コスト: ±0%、リターン: △5.8%、リスク: +0.7%)

●投資信託の預かり残高上位20銘柄のコスト・リターン



●投資信託の預かり残高上位20銘柄のリスク・リターン



※ 設定日から5年以上経過しているファンドが集計対象

(単位: 百万円)

	銘柄名	運用会社	種類	残高	コスト	リターン	リスク
①	グローバル・ソブリン・オープン (毎月決算型)	三菱UFJ国際投信	海外債券	425	1.7%	△0.6%	5.2%
②	ハイグレード・オセアニア・ボンド (毎月分配型)	大和投信	海外債券	397	1.7%	△4.2%	9.1%
③	ダイワJ-REITオープン (毎月分配型)	大和投信	不動産	272	1.0%	△0.4%	13.4%
④	ストックインデックスファンド225	大和投信	国内株式	209	0.8%	1.2%	17.1%
⑤	フィデリティ・USリートB (為替ヘッジなし)	フィデリティ	不動産	200	2.0%	△1.5%	17.3%
⑥	財産3分法ファンド (不動産・債券・株式) (毎月分配型)	日興AM	バランス	182	1.5%	0.5%	9.2%
⑦	フィデリティ・日本成長株・ファンド	フィデリティ	国内株式	142	2.1%	1.2%	17.4%
⑧	グローバル・ハイインカム・ストック・ファンド	野村AM	海外株式	121	1.7%	△2.1%	16.5%
⑨	世界三資産バランスファンド (毎月分配型)	野村AM	バランス	107	1.7%	△0.4%	7.2%
⑩	DIAM 高格付インカム・オープン (毎月決算型)	AMONE	海外債券	66	1.4%	△3.0%	7.4%
⑪	ピクテ・グローバル・インカム株式 (毎月分配型)	ピクテ	海外株式	62	1.7%	△0.1%	13.5%
⑫	トレンド・アロケーション・オープン	三菱UFJ国際投信	バランス	44	1.1%	△2.2%	7.9%
⑬	GW7つの卵	日興AM	バランス	43	2.4%	0.1%	12.0%
⑭	MHAM スリーウェイオープン	AMONE	バランス	20	1.2%	0.6%	2.8%
⑮	インデックスファンド225	日興AM	国内株式	19	0.8%	1.1%	17.1%
⑯	コーポレート・ボンド・インカム (為替ノーヘッジ)	三井住友AM	海外債券	16	1.4%	0.2%	6.7%
⑰	MHAM株式オープン	AMONE	国内株式	14	1.3%	1.6%	15.7%
⑱	グローバル・アロケーション・オープンB	AMONE	バランス	12	2.5%	△1.6%	12.1%
⑲	ニッセイ日本勝ち組ファンド	ニッセイAM	国内株式	11	1.5%	△2.3%	18.0%
⑳	トピックス・インデックス・オープン	野村AM	国内株式	9	0.9%	△0.3%	16.2%
	残高加重平均値				1.5%	△1.0%	11.3%
	(ご参考) 2018年度残高加重平均値				1.5%	4.8%	10.6%

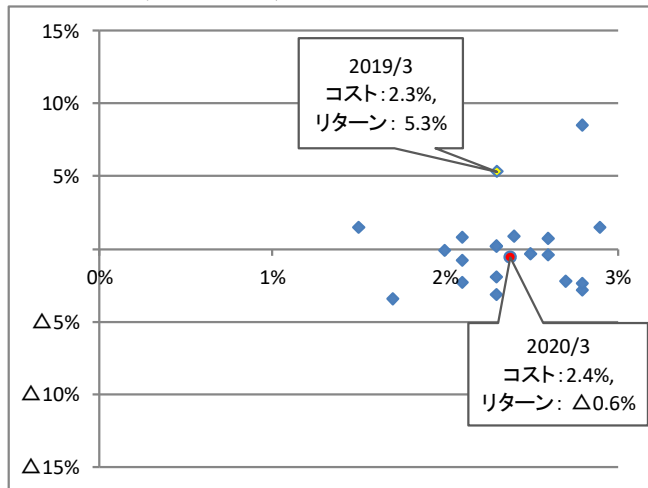




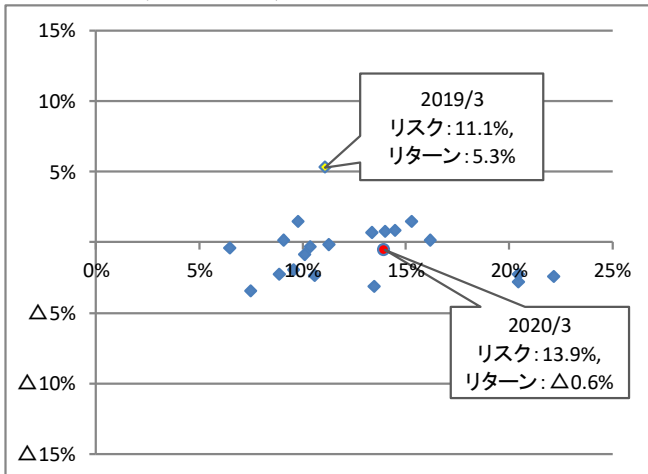
# 1. 投資信託の販売会社における比較可能な共通KPIについて

・ワイエム証券のコスト・リターンおよびリスク・リターンについて、2020年3月期は下記の通りとなっております。  
 (2019年3月末比残高加重平均・・・コスト: +0.1%、リターン: △5.9%、リスク: +2.8%)

●投資信託の預かり残高上位20銘柄のコスト・リターン



●投資信託の預かり残高上位20銘柄のリスク・リターン



※ 設定日から5年以上経過しているファンドが集計対象

(単位: 百万円)

	銘柄名	運用会社	種類	残高	コスト	リターン	リスク
①	ピクテ・バイオ医薬品ファンド (毎月決算型) 為替ヘッジなしコース	ピクテ	株式	7,136	2.8%	△2.8%	20.5%
②	ラサール・グローバルREITファンド (毎月分配型)	日興	不動産	4,861	2.1%	△2.3%	10.6%
③	J-REIT・リサーチ・オープン (毎月決算型)	三井住友トラスト	不動産	3,512	1.5%	1.5%	9.8%
④	日本株アルファ・カルテット (毎月分配型)	三井住友DS	株式	2,513	2.6%	0.7%	13.4%
⑤	T&Dインド中小型株ファンド	T&D	株式	2,347	2.7%	△2.2%	20.5%
⑥	netWIN GSテクノロジー株式ファンド Bコース為替ヘッジなし	GS	株式	1,826	2.8%	8.5%	16.0%
⑦	ピクテ・グローバル・インカム株式ファンド (毎月分配型)	ピクテ	株式	1,706	2.3%	0.2%	9.1%
⑧	米国小型株ツインα (毎月分配型)	三井住友DS	株式	1,559	2.5%	△0.3%	10.4%
⑨	フィデリティ・USリート・ファンドB (為替ヘッジなし)	フィデリティ	不動産	1,470	2.0%	△0.1%	11.3%
⑩	アメリカン・ニュー・ステージ・オープン	三菱	株式	1,447	2.9%	1.5%	15.3%
⑪	通貨選択型リート・ファンド (毎月分配型) ブラジルリアルコース	AMone	不動産	1,327	2.1%	0.8%	14.0%
⑫	通貨選択型リート・ファンド (毎月分配型) 米ドルコース	AMone	不動産	1,234	2.1%	△0.8%	10.1%
⑬	米国ハイイールド債券ファンド 豪ドルコース	AMone	債券	1,097	2.3%	△1.9%	9.6%
⑭	GSアジア・ハイ・イールド債券ファンド 米ドルコース	GS	債券	990	2.6%	△0.4%	6.5%
⑮	GS日本株・プラス (米ドルコース)	GS	株式	879	2.3%	0.2%	16.2%
⑯	アムンディ・欧州ハイ・イールド債券ファンド (豪ドルコース)	アムンディ	債券	861	2.4%	△2.2%	8.9%
⑰	ハイグレード・オセアニア・ボンド・オープン (毎月分配型)	大和	債券	743	1.7%	△3.4%	7.5%
⑱	エマージング・ボンド・ファンド・ブラジルリアルコース	三井住友DS	債券	701	2.4%	0.9%	14.5%
⑲	ピクテ・バイオ医薬品ファンド (1年決算型) 円コース	ピクテ	株式	698	2.8%	△2.4%	22.2%
⑳	LM・オーストラリア高配当株ファンド (毎月分配型)	レグ・メイソン	バランス	606	2.3%	△3.1%	13.5%
	残高加重平均値				2.4%	△0.6%	13.9%
	(ご参考) 2018年度残高加重平均値				2.3%	5.3%	11.1%



## 2. 投資信託に関する取組状況

### 商品ラインナップの充実

- お客さまの多様な資産形成ニーズにお応えするため、投資信託ラインナップの充実に努めております。

#### (1) 商品ラインナップ

- ・グループ銀行において、下記の商品を提供しています。
- ・つみたてNISA専用商品として、国内株式、海外株式、バランス型ファンドを提供しています。

山口フィナンシャルグループ カテゴリ別投資信託商品数(2020年3月31日時点)

※つみたてNISA専用ファンド

カテゴリ	【山口銀行】		【もみじ銀行】		【北九州銀行】		カテゴリ	【3行共通】	
	商品数	比率	商品数	比率	商品数	比率		商品数	比率
国内株式	11	12.8%	9	10.7%	11	12.8%	国内株式	3	27.3%
海外株式	13	15.1%	14	16.7%	13	15.1%	海外株式	4	36.4%
国内債券	2	2.3%	2	2.4%	2	2.3%	国内債券	0	0.0%
海外債券	16	18.6%	15	17.9%	16	18.6%	海外債券	0	0.0%
不動産	7	8.1%	7	8.3%	7	8.1%	不動産	0	0.0%
バランス	37	43.0%	37	44.0%	37	43.0%	バランス	4	36.4%
合計	86	100.0%	84	100.0%	86	100.0%	合計	11	100.0%

## 2. 投資信託に関する取組状況

### (2) 投資信託販売上位10銘柄(2019年度上期、2019年度下期比較)

- ・2019年10月より、グループ会社であるワイエムアセットマネジメント(株)のファンド「YMFG未来共創ファンド」の募集を開始しており、2019年度下期において当該ファンドの販売額が上位に位置しています。
- ・YMFG未来共創ファンドは、山口フィナンシャルグループの地盤である山口県、広島県、福岡県の持続的な発展に寄与すると考えられる企業(未来共創企業)の株式に投資し、信託財産の中長期的な成長を目指すことを目的としたファンドです。

#### 【山口銀行】

No.	2019年度上期				No.	2019年度下期			
	運用対象	ファンド名	運用会社	毎月分配		運用対象	ファンド名	運用会社	毎月分配
1	バランス	YMアセット・バランスファンド(成長タイプ)	ワイエムAM	-	1	国内株式	YMFG未来共創ファンド	ワイエムAM	-
2	不動産	ダイワJ-REITオープン(毎月分配型)	大和投信	○	2	海外株式	ピクテ・グローバル・インカム株式(毎月分配)	ピクテ	○
3	バランス	YMアセット・バランスファンド(安定タイプ)	ワイエムAM	-	3	バランス	YMアセット・バランスファンド(成長タイプ)	ワイエムAM	-
4	国内株式	YMアセット・好配日本株ファンド	ワイエムAM	-	4	不動産	ダイワJ-REITオープン(毎月分配型)	大和投信	○
5	海外株式	ピクテ・グローバル・インカム株式(毎月分配)	ピクテ	○	5	海外株式	YMアセット・優良米国株ファンド	ワイエムAM	-
6	海外株式	YMアセット・優良米国株ファンド	ワイエムAM	-	6	バランス	YMアセット・バランスファンド(安定タイプ)	ワイエムAM	-
7	国内株式	ストックインデックスファンド225	大和投信	-	7	不動産	フィデリティ・USリートB(為替ヘッジなし)	フィデリティ	○
8	海外株式	YMアセット・オーストラリア好配当資産ファンド	ワイエムAM	-	8	国内株式	YMアセット・好配日本株ファンド	ワイエムAM	-
9	不動産	フィデリティ・USリートB(為替ヘッジなし)	フィデリティ	○	9	国内株式	ストックインデックスファンド225	大和投信	-
10	バランス	財産3分法(1年)	日興AM	-	10	バランス	人生100年時代・世界分散ファンド(3%目標受取型)	三井住友DSAM	-

## 2. 投資信託に関する取組状況

・2019年10月より、グループ会社であるワイエムアセットマネジメント(株)のファンド「YMFG未来共創ファンド」の募集を開始しており、2019年度下期において当該ファンドの販売額が上位に位置しています。

### 【もみじ銀行】

No.	2019年度上期				No.	2019年度下期			
	運用対象	ファンド名	運用会社	毎月分配		運用対象	ファンド名	運用会社	毎月分配
1	海外株式	ピクテ・グローバル・インカム株式(毎月分配)	ピクテ	○	1	不動産	ダイワJ-REITオープン(毎月分配型)	大和投信	○
2	不動産	ダイワJ-REITオープン(毎月分配型)	大和投信	○	2	国内株式	YMFG未来共創ファンド	ワイエムAM	-
3	国内株式	インデックスファンド225	日興AM	-	3	国内株式	インデックスファンド225	日興AM	-
4	バランス	YMアセット・バランスファンド(成長タイプ)	ワイエムAM	-	4	海外株式	YMアセット・優良米国株ファンド	ワイエムAM	-
5	海外株式	YMアセット・優良米国株ファンド	ワイエムAM	-	5	バランス	YMアセット・バランスファンド(成長タイプ)	ワイエムAM	-
6	不動産	フィデリティ・USリートB(為替ヘッジなし)	フィデリティ	○	6	海外株式	ピクテ・グローバル・インカム株式(毎月分配)	ピクテ	○
7	バランス	トレンド・アロケーション・オープン	三菱UFJ国際投信	-	7	国内株式	YMアセット・好配当日本株ファンド	ワイエムAM	-
8	国内株式	YMアセット・好配当日本株ファンド	ワイエムAM	-	8	バランス	トレンド・アロケーション・オープン	三菱UFJ国際投信	-
9	海外債券	ハイグレード・オセアニア・ボンド(毎月分配)	大和投信	○	9	バランス	YMアセット・バランスファンド(安定タイプ)	ワイエムAM	-
10	国内株式	iFree日経225インデックス	大和投信	-	10	不動産	フィデリティ・USリートB(為替ヘッジなし)	フィデリティ	○

## 2. 投資信託に関する取組状況

・2019年10月より、グループ会社であるワイエムアセットマネジメント(株)のファンド「YMFG未来共創ファンド」の募集を開始しており、2019年度下期において当該ファンドの販売額が上位に位置しています。

### 【北九州銀行】

No.	2019年度上期				No.	2019年度下期			
	運用対象	ファンド名	運用会社	毎月分配		運用対象	ファンド名	運用会社	毎月分配
1	不動産	ダイワJ-REITオープン(毎月分配型)	大和投信	○	1	国内株式	YMFG未来共創ファンド	ワイエムAM	-
2	バランス	YMアセット・バランスファンド(成長タイプ)	ワイエムAM	-	2	バランス	YMアセット・バランスファンド(成長タイプ)	ワイエムAM	-
3	海外株式	YMアセット・優良米国株ファンド	ワイエムAM	-	3	不動産	ダイワJ-REITオープン(毎月分配型)	大和投信	○
4	国内株式	ストックインデックスファンド225	大和投信	-	4	国内株式	ストックインデックスファンド225	大和投信	-
5	バランス	YMアセット・バランスファンド(安定タイプ)	ワイエムAM	-	5	海外株式	YMアセット・優良米国株ファンド	ワイエムAM	-
6	国内株式	YMアセット・好配当日本株ファンド	ワイエムAM	-	6	バランス	YMアセット・バランスファンド(安定タイプ)	ワイエムAM	-
7	海外株式	ピクテ・グローバル・インカム株式(毎月分配)	ピクテ	○	7	海外株式	ピクテ・グローバル・インカム株式(毎月分配)	ピクテ	○
8	不動産	フィデリティ・USリートB(為替ヘッジなし)	フィデリティ	○	8	国内株式	YMアセット・好配当日本株ファンド	ワイエムAM	-
9	海外債券	ハイグレード・オセアニア・ボンド(毎月分配)	大和投信	○	9	国内株式	インデックスファンド225	日興AM	-
10	海外株式	YMアセット・オーストラリア好配当資産ファンド	ワイエムAM	-	10	海外株式	YMアセット・オーストラリア好配当資産ファンド	ワイエムAM	-



## 2. 投資信託に関する取組状況

- ・ワイエム証券において、テーマ型ファンドが販売上位に位置しています。
- ・中でも、高齢者にとって身近なテーマであり、分配金利回りが高い「ピクテ・バイオ医薬品ファンド」の販売額が最も多くなっています。

### 【ワイエム証券】

No.	2019年度上期				No.	2019年度下期			
	運用対象	ファンド名	運用会社	毎月分配		運用対象	ファンド名	運用会社	毎月分配
1	内外株式	ピクテ・バイオ医薬品ファンド(毎月決算型)為替ヘッジなしコース	ピクテ	○	1	内外株式	ピクテ・バイオ医薬品ファンド(毎月決算型)為替ヘッジなしコース	ピクテ	○
2	内外株式	次世代通信関連 世界株式戦略ファンド	三井住友トラストAM	-	2	内外資産複合	ロボット戦略Ⅱ 世界成長ファンド	T&DAM	-
3	海外株式	アメリカン・ニュー・ステージ・オープン	三菱UFJ国際投信	-	3	内外株式	次世代通信関連 世界株式戦略ファンド	三井住友トラストAM	-
4	海外株式	T&Dインド中小型株ファンド	T&DAM	-	4	内外株式	ピクテ・グローバル・インカム株式(毎月分配)	ピクテ	○
5	海外株式	netWIN GSテクノロジー株式ファンド Bコース(為替ヘッジなし)	ゴールドマン・サックスAM	-	5	国内株式	YMFG未来共創ファンド	ワイエムAM	-
6	国内株式	日本株アルファ・カルテット(毎月分配型)	三井住友DSAM	○	6	海外株式	netWIN GSテクノロジー株式ファンド Bコース(為替ヘッジなし)	ゴールドマン・サックスAM	-
7	国内リート	J-REIT・リサーチ・オープン(毎月決算型)	三井住友トラストAM	○	7	債券通常	アライアンス・バーンスタイン・アメリカン・インカム・ポートフォリオ	アライアンス・バーンスタイン	-
8	内外株式	ピクテ・バイオ医薬品ファンド(1年決算型)円コース	ピクテ	-	8	内外資産複合	ロボット戦略 世界分散ファンド	T&DAM	-
9	国内リート	通貨選択型Jリート・ファンド(毎月分配型)米ドルコース	AMOne	○	9	国内株式	日本株アルファ・カルテット(毎月分配型)	三井住友DSAM	○
10	内外資産複合	ロボット戦略Ⅱ 世界成長ファンド	T&DAM	-	10	国内リート	J-REIT・リサーチ・オープン(毎月決算型)	三井住友トラストAM	○

- ・2019年10月よりファンドラップの取扱いを開始しています。  
(下期販売額:1,143百万円)

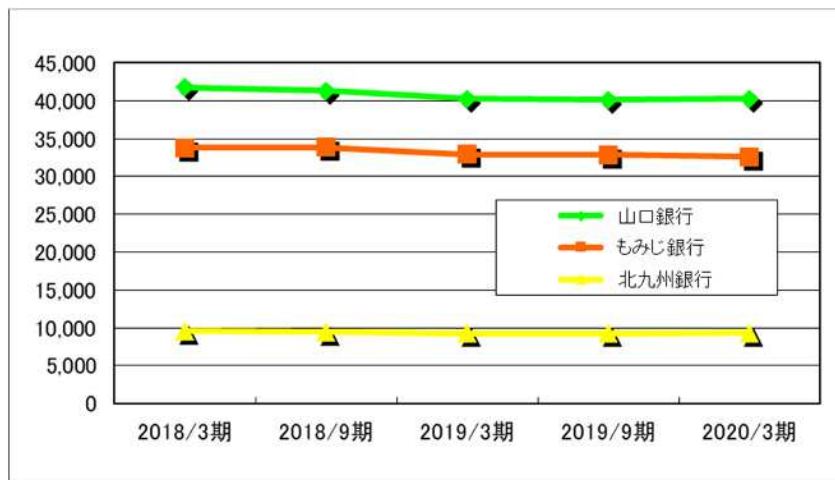


## 2. 投資信託に関する取組状況

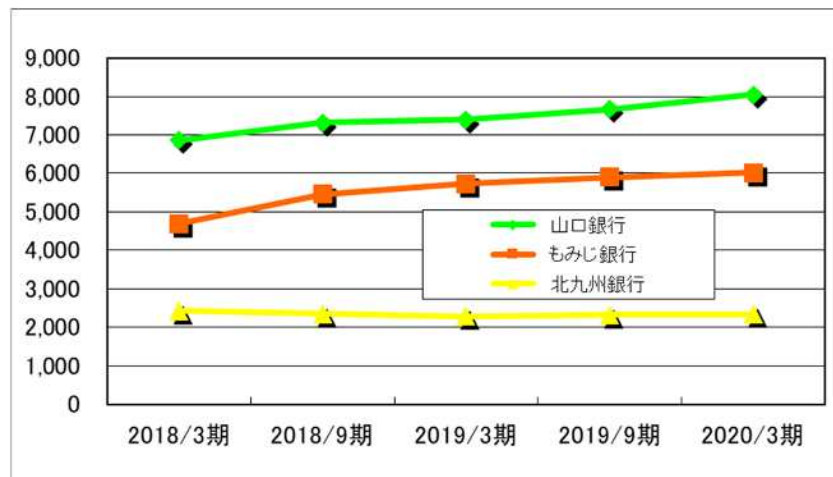
### (3) 投資信託の契約者数

- ・ ライフプランニングを通じて長期・積立・分散投資を推奨してきたことから、積立投資信託契約者数は増加傾向にあります。

投資信託契約者数 (単位:人)



積立投資信託契約者数 (単位:人)



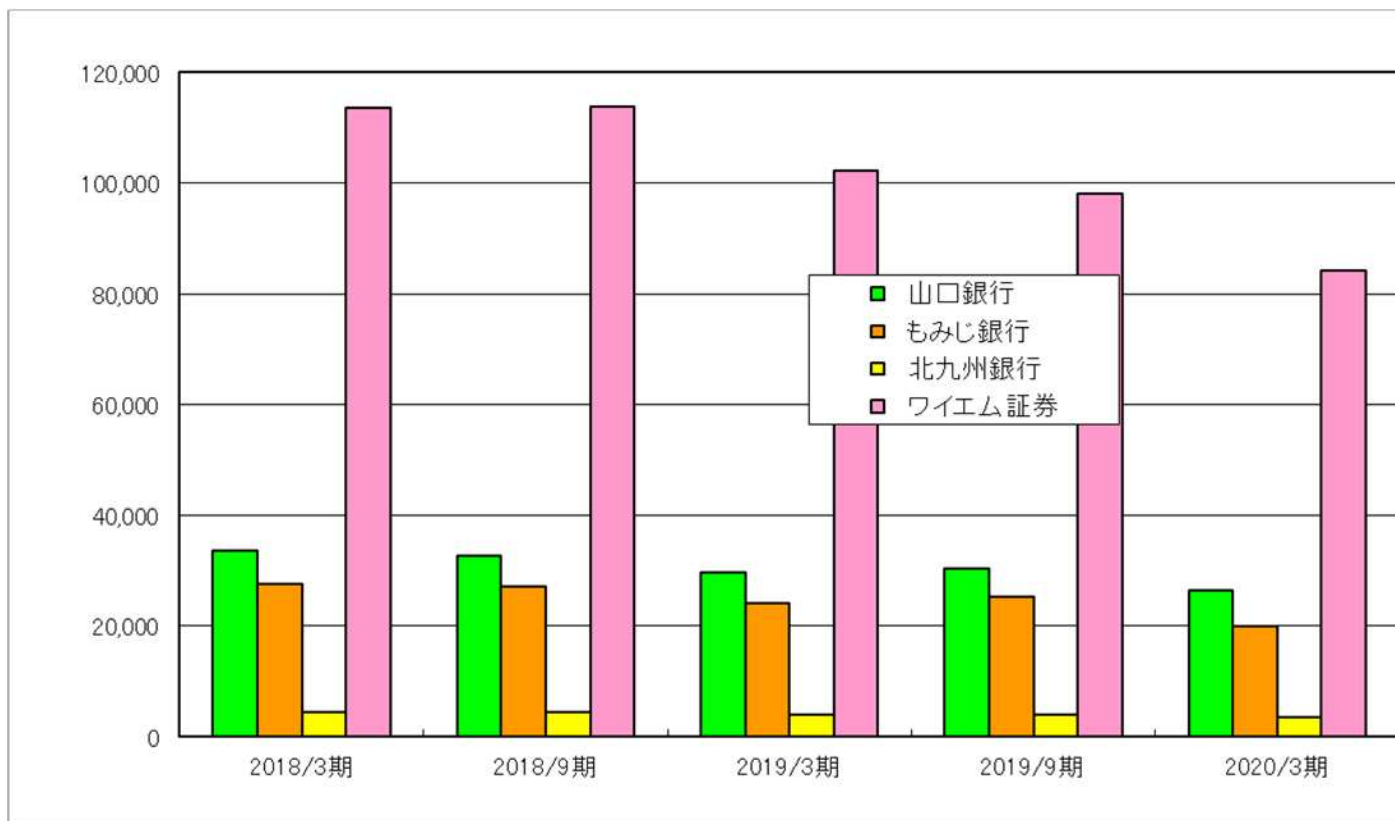


## 2. 投資信託に関する取組状況

### (4) 投資信託の残高

- ・各期末の各事業体における投資信託残高は以下の通りとなっております。
- ・コロナ禍による株価急落に伴い、2020年3月末時点残高は4社とも減少しています。

(単位:百万円)





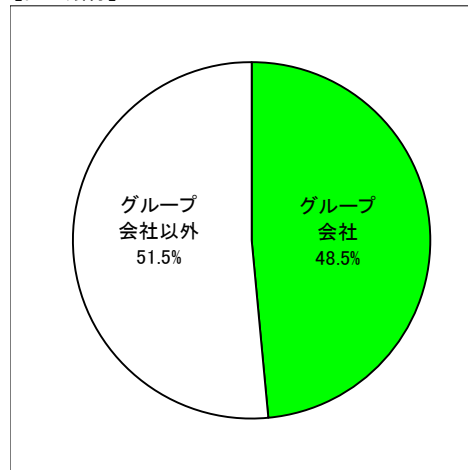


## 2. 投資信託に関する取組状況

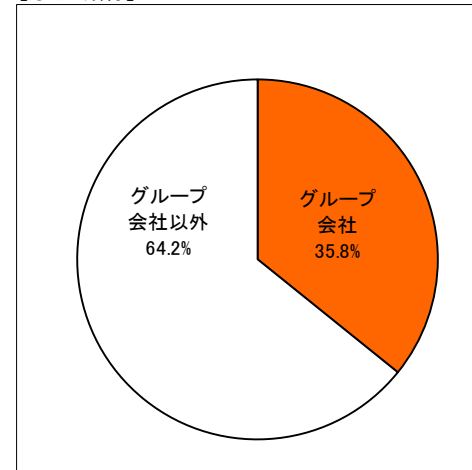
### (5) グループ会社の投資信託の販売状況

- ・ 2020年3月末の各事業体におけるグループ会社の投資信託販売比率は以下の通りとなっております。  
(2019年3月末比 山口銀行: +4.4% もみじ銀行: +1.9% 北九州銀行: +8.3% ワイエム証券: △4.9%)
- ・ ワイエム証券では、銀行で取扱っていないテーマ型ファンドを多く販売しており、バランス型ファンドが主であるグループ会社投信の販売比率は低くなっています。

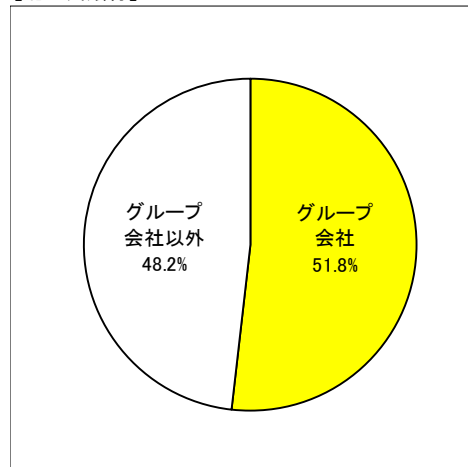
【山口銀行】



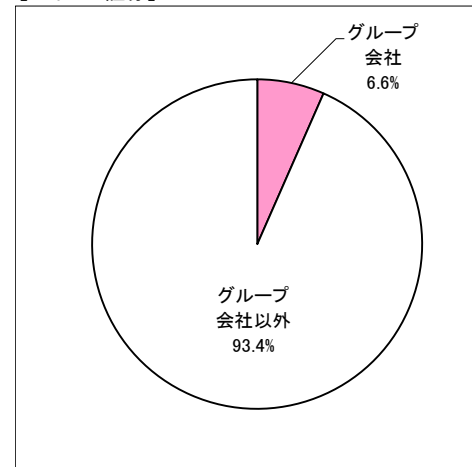
【もみじ銀行】



【北九州銀行】



【ワイエム証券】



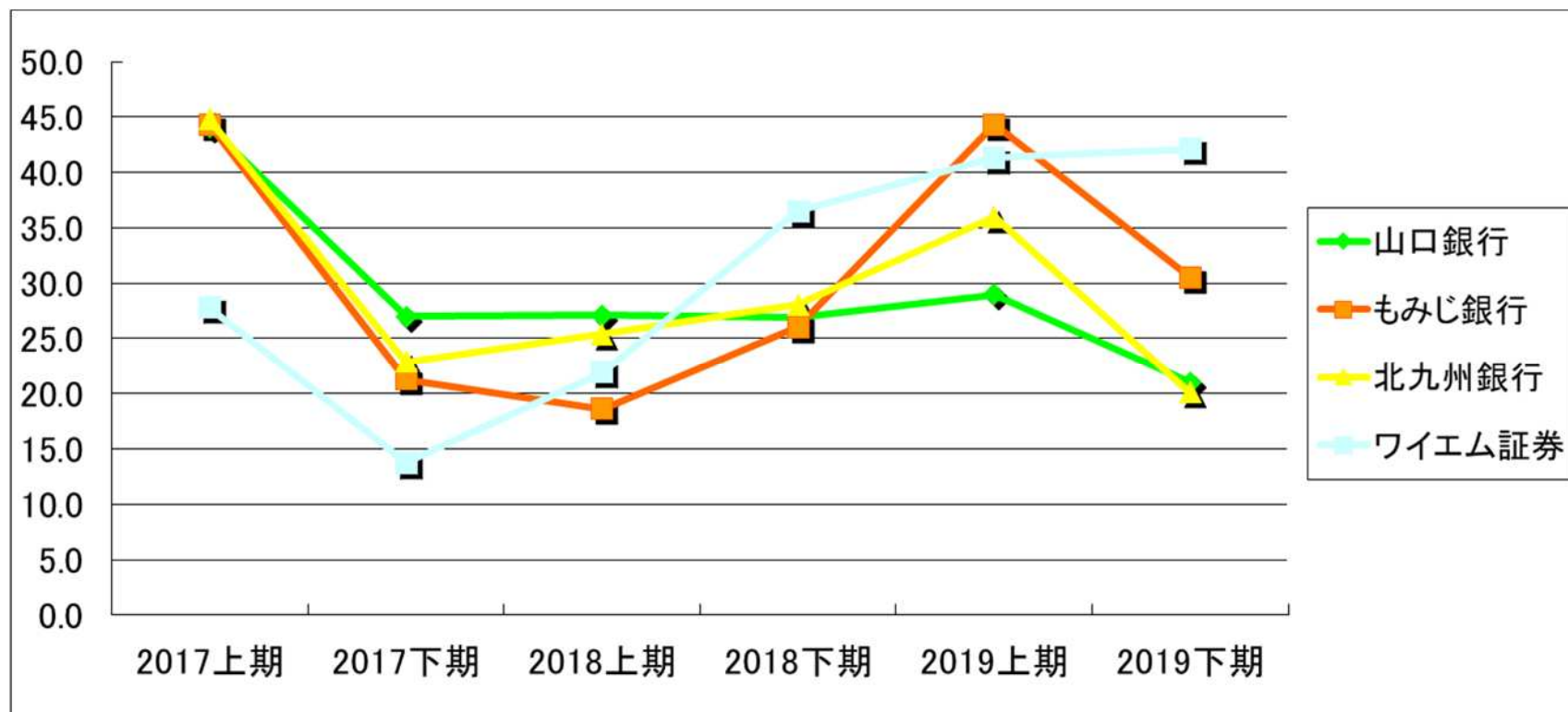


## 2. 投資信託に関する取組状況

### (6) 毎月分配型投資信託の販売比率

- ・山口銀行および北九州銀行において、毎月分配型投信の販売比率は減少傾向にあります。
- ・もみじ銀行において、2019年9月期に毎月分配型投信の大口一括購入があり、販売比率が大きく上昇していますが、2020年3月期は減少しています。
- ・ワイエム証券において、毎月分配型投信である「ピクテ・バイオ医薬品ファンド」が販売上位に位置しており、販売比率は高水準で推移しています。

(単位: %)



## 2. 投資信託に関する取組状況

### (7) アフターフォロー実施状況

・ グループ銀行、ワイエム証券ともに、アフターフォローを適切に行っています。

#### ①グループ銀行

	2017年度		2018年度		2019年度	
	実施件数	実施率	実施件数	実施率	実施件数	実施率
山口銀行	22,774	100.0%	16,416	100.0%	940	100.0%
もみじ銀行	20,128	100.0%	16,575	100.0%	926	100.0%
北九州銀行	3,771	100.0%	3,522	100.0%	111	100.0%

※専門知識を有した人材による時間をかけたアフターフォローを実施することを目的として、グループ3行で2019年度にアフターフォロー基準を見直したため、対象先数が減少しております。対象でないお客さまには、DMを送付しております。

#### ②ワイエム証券

	2017年度		2018年度		2019年度	
	未コンタクト先	カバー率	未コンタクト先	カバー率	未コンタクト先	カバー率
第1四半期	17,614	100.0%	8,210	100.0%	7,523	100.0%
第2四半期	11,458		9,882		11,976	
第3四半期	16,641	100.0%	9,310	100.0%	7,894	100.0%
第4四半期	10,962		9,760		13,061	
合計	56,675	100.0%	37,162	100.0%	40,454	100.0%

(注)ワイエム証券は年2回以上、運用残高のあるお客様に対して営業員の訪問や電話・DM等により運用状況のご報告を行っています。四半期ごとにアフターフォローを行なう予定のお客さまを「未コンタクト先」とし、運用状況のご報告を行なった割合を「カバー率」としています。

### (8) ワイエムライフプランニングによる積立投信の口座新設件数

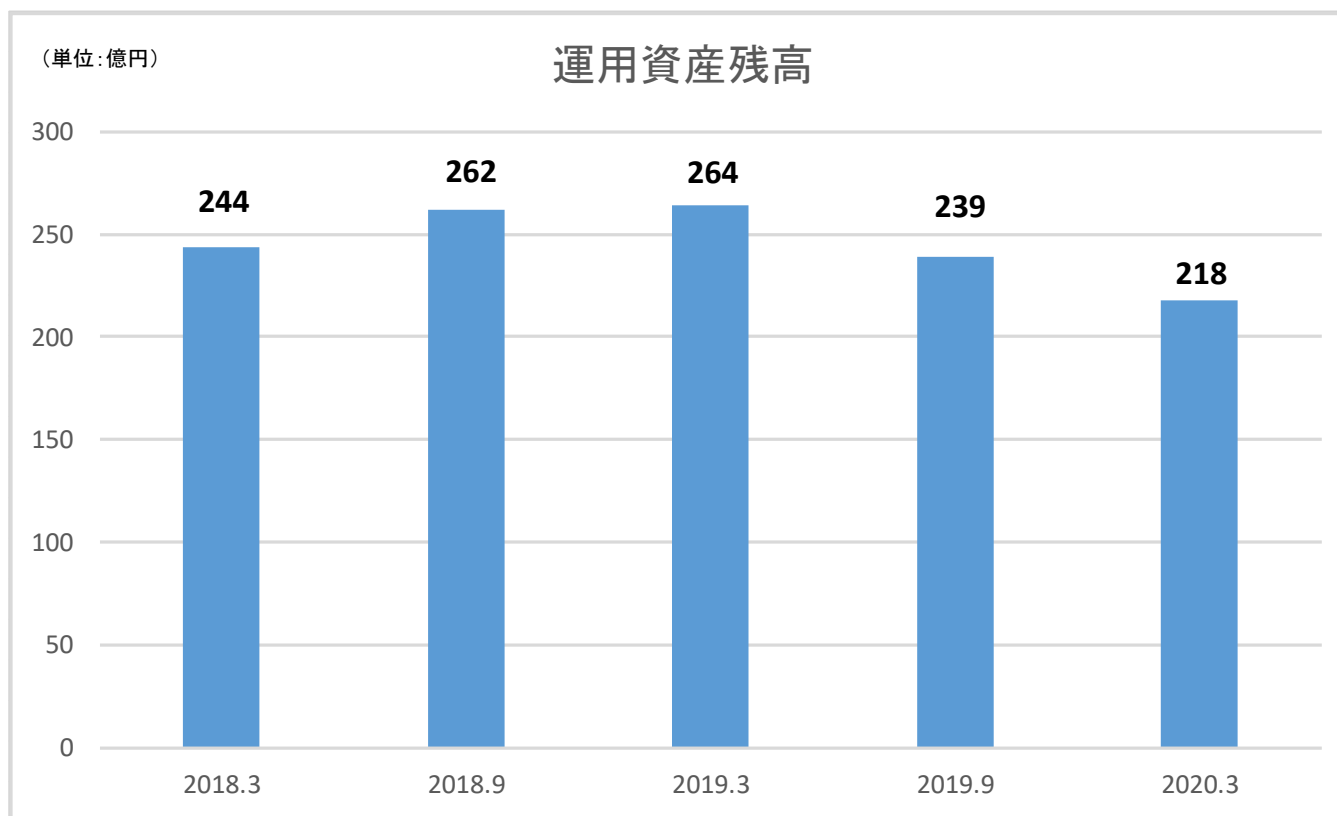
	2017年度上期	2017年度下期	2018年度上期	2018年度下期	2019年度上期	2019年度下期
積立投信の口座新設件数	10	25	17	27	39	45



## 2. 投資信託に関する取組状況

### (9) ワイエムアセットマネジメント運用資産残高推移

- ・ワイエムアセットマネジメントにおける運用資産残高の推移は、下記の通りとなっております。
- ・コロナ禍による株価急落に伴い、残高が減少しています。



### 3. 生命保険に関する取組状況

#### (1) 保険商品ラインナップ

- 山口銀行、もみじ銀行、北九州銀行において下記の商品を提供しております。
- 現在、円貨金利の低下により、円建の変額・定額年金は取扱っておりません。

カテゴリ			【山口銀行】		【もみじ銀行】		【北九州銀行】	
			商品数	比率	商品数	比率	商品数	比率
一時払	円建	変額年金	0	0.0%	0	0.0%	0	0.0%
		定額年金	0	0.0%	0	0.0%	0	0.0%
		終身	3	18.8%	3	18.8%	3	18.8%
		合計	3	18.8%	3	18.8%	3	18.8%
	外貨建	変額年金	0	0.0%	0	0.0%	0	0.0%
		定額年金	5	31.3%	5	31.3%	5	31.3%
		終身	8	50.0%	8	50.0%	8	50.0%
		合計	13	81.3%	13	81.3%	13	81.3%
	合計		16	100.0%	16	100.0%	16	100.0%

カテゴリ			【山口銀行】		【もみじ銀行】		【北九州銀行】	
			商品数	比率	商品数	比率	商品数	比率
平準払	医療	5	18.5%	5	18.5%	5	18.5%	
	ガン	8	29.6%	8	29.6%	8	29.6%	
	収入保障	2	7.4%	2	7.4%	2	7.4%	
	就業不能	1	3.7%	1	3.7%	1	3.7%	
	年金	2	7.4%	2	7.4%	2	7.4%	
	終身	5	18.5%	5	18.5%	5	18.5%	
	変額	1	3.7%	1	3.7%	1	3.7%	
	定期	3	11.1%	3	11.1%	3	11.1%	
	合計	27	100.0%	27	100.0%	27	100.0%	

【ワイエムライフプランニング】

商品数	比率
25	19.4%
14	10.9%
16	12.4%
1	0.8%
5	3.9%
21	16.3%
29	22.5%
18	14.0%
129	100.0%

【保険ひろば】

商品数	比率
10	20.4%
3	6.1%
9	18.4%
3	6.1%
2	4.1%
8	16.3%
9	18.4%
5	10.2%
49	100.0%

※販売停止中の商品を除く

※保険ひろばについては、推奨商品数を表示しております。

### 3. 生命保険に関する取組状況

#### (2) グループ銀行 生命保険販売件数上位商品

・2019年度のグループ銀行における生命保険販売件数の上位商品（一時払保険5商品、平準払保険5商品）は、以下の通りとなっております。

#### 一時払保険

##### 【山口銀行】

No.	商品名	保険会社	種類
1	サニーガーデンEX	メットライフ生命	終身
2	外貨建・エブリバディプラス	明治安田生命	終身
3	ロングドリームGOLD3	日本生命	終身
4	しあわせ、ずっと2	三井住友海上プライマリー生命	終身
5	ふるはーとJロードプラス	住友生命	終身

##### 【もみじ銀行】

No.	商品名	保険会社	種類
1	サニーガーデンEX	メットライフ生命	終身
2	エブリバディ・プラス	明治安田生命	終身
3	ロングドリームゴールド3	日本生命	終身
4	やさしさ、つなぐ	三井住友海上プライマリー生命	終身
5	しあわせ、ずっと2	三井住友海上プライマリー生命	終身

##### 【北九州銀行】

No.	商品名	保険会社	種類
1	サニーガーデンEX	メットライフ生命	終身
2	ロングドリームGOLD3	日本生命	終身
3	ふるはーとJロードプラス	住友生命	終身
4	外貨建・エブリバディプラス	明治安田生命	終身
5	夢のかたちプラス	日本生命	終身

#### 平準払保険

##### 【山口銀行】

No.	商品名	保険会社	種類
1	終身ガン治療保険プレミアムDX	チューリッヒ生命	がん
2	たのしみ未来	住友生命	年金
3	新医療保険Aプレミアム	三井住友海上あいおい生命	医療
4	じぶんと家族のお守り	損保ジャパン日本興亜ひまわり生命	収入保障
5	新・健康のお守り	損保ジャパン日本興亜ひまわり生命	医療

##### 【もみじ銀行】

No.	商品名	保険会社	種類
1	ユニットリンク	アクサ生命	変額
2	終身ガン治療保険プレミアムDX	チューリッヒ生命	がん
3	たのしみ未来グローバル	住友生命	年金
4	新 生きるためのがん保険Days1	アフラック	がん
5	たのしみ未来	住友生命	年金

##### 【北九州銀行】

No.	商品名	保険会社	種類
1	たのしみ未来	住友生命	年金
2	じぶんと家族のお守り	損保ジャパン日本興亜ひまわり生命	収入保障
3	新・健康のお守り	損保ジャパン日本興亜ひまわり生命	医療
4	終身ガン治療保険プレミアムDX	チューリッヒ生命	がん
5	メディフィットPlus	メディケア生命	医療

### 3. 生命保険に関する取組状況

#### (3) 関連会社 保険販売件数上位10商品

・2019年度の関連会社における生命保険販売件数の上位10商品は以下の通りとなっております。

##### 【ワイエムライフプランニング】

No.	商品名	保険会社	種類
1	ネオ de いりょう	ネオファースト生命	医療
2	新医療保険Aプレミア	三井住友海上あいおい生命	医療
3	Guard X	メットライフ生命	ガン・特定疾病
4	新がんベスト・ゴールドα	FWD富士生命	ガン・特定疾病
5	FWD収入保障	FWD富士生命	収入保障・就業不能
6	&LIFE 暮らしの応援ほけん	三井住友海上あいおい生命	収入保障・就業不能
7	RISE	オリックス生命	終身
8	新CURE・新CURE Lady	オリックス生命	医療
9	ドルSmart S	メットライフ生命	外貨・変額
10	終身ガン保険プレミアム	チューリッヒ生命	ガン・特定疾病
10	ふるはーとJロードグローバル	住友生命	外貨・変額
10	こだわり個人年金	マニユライフ生命	外貨・変額

##### 【保険ひろば】

No.	商品名	保険会社	種類
1	終身ガン治療保険プレミアム	チューリッヒ生命	ガン・特定疾病
2	新CURE 無解約払戻金型医療保険	オリックス生命	医療
3	ネオ de いりょう	ネオファースト生命	医療
4	米ドル建終身保険Candle	オリックス生命	外貨・変額
5	新がんベスト・ゴールドα	FWD富士生命	ガン・特定疾病
6	メディフィットPlus	メディケア生命	ガン・特定疾病
7	メディフィットA	メディケア生命	医療
8	無配当終身保険(低解約払戻金型)RIS	オリックス生命	終身
9	ユニット・リンク保険(有期型)	アクサ生命	外貨・変額
10	こだわり個人年金	マニユライフ	外貨・変額

#### (4) 生命保険契約件数

・関連会社における生命保険契約件数の推移は以下の通りとなっております。

	2018/3期	2019/3期	2020/3期
ワイエムライフプランニング	900	1,830	1,895
保険ひろば	182,797	196,624	209,840

※ワイエムライフプランニングの2019/9期保有時契約件数は、保険ひろばに譲渡したため減少している。



### 3. 生命保険に関する取組状況

#### (5) アフターフォロー実施状況

- ・山口銀行、もみじ銀行、北九州銀行、ワイエムライフプランニングでは、特定保険商品(外貨建保険・変額保険等の価額変動を伴う商品)に加入いただいているお客さま向けにアフターフォローを実施しております。
- ・保険ひろばでは既契約者さまに対して、現状の保障内容に不足がないか確認を促すDMを配信しております。

	2018/3期		2019/3期		2020/3期	
	実施件数	実施率	実施件数	実施率	実施件数	実施率
山口銀行	23,399	100.0%	18,808	100.0%	4,889	100.0%
もみじ銀行	28,823	100.0%	19,402	100.0%	3,118	100.0%
北九州銀行	2,178	100.0%	1,617	100.0%	341	100.0%
ワイエムライフプランニング	78	100.0%	443	100.0%	533	100.0%
保険ひろば	123,863	100.0%	91,967	100.0%	92,456	100.0%

※専門知識を有した人材による時間をかけたアフターフォローを実施することを目的として、グループ3行で2019年度にアフターフォロー基準を見直したため、対象先数が減少しております。対象でないお客さまには、DMを送付しております。





## 4. その他に関する取組状況

### (1) セミナー実施状況

- ・2018年度はライフプランニングの重要性をお客さまに知っていただくためのセミナーを強化しております。
- ・銀行の支店でのセミナーに加え、職域セミナーにも注力しております。
- ・2019年度は引き続き、お客さまのライフクオリティを向上させるべく、相続・信託や資産形成セミナーを開催しております。

	2017年度上期	2017年度下期	2018年度上期	2018年度下期	2019年度上期	2019年度下期
グループ3行	31	92	154	2,063	597	330
ワイエムライフプランニング	26	29	25	105	81	81
保険ひろば	28	26	57	84	54	36

※2019/3期以降のグループ3行のセミナー実施回数は、出席者3名以上のセミナーを集計しています。  
また、本部担当者開催分は除いています。

### (2) ライフプランニング実施件数

- ・お客さまのライフイベントに沿った資産運用提案を行うため、ライフプランシミュレーションを活用したご提案を行っております。
- ・投資信託・保険について、将来のライフイベントを見据えた上で商品提案を行っております。

	2017年度上期	2017年度下期	2018年度上期	2018年度下期	2019年度上期	2019年度下期
グループ3行	469	7,546	13,425	15,099	5,272	6,901
ワイエムライフプランニング	112	169	196	201	130	245
保険ひろば	224	1,707	1,505	1,519	1,485	2,065

## 4. その他に関する取組状況

### (3)FP資格取得者数(1級、2級)

・ライフプランニングの重要性をお客さまに知っていただくため、FP1級および2級の資格者数増加を図っており、資格者は増加傾向にあります。

	2018/3期	2019/3期	2020/3期
グループ3行	1,929	2,030	2,382
ワイエムライフプランニング	11	26	21
保険ひろば	42	52	67

### (4)お客様満足度

・ワイエムライフプランニングおよび保険ひろばでは、商品をご購入いただいたお客さまに「お客さま満足度に関するアンケート」へのご協力を  
 いただいております。  
 ・アンケートにて「非常に良い」「良い」とご回答いただいたお客さまの割合は100%に近く、お客さまには大変満足いただいております。

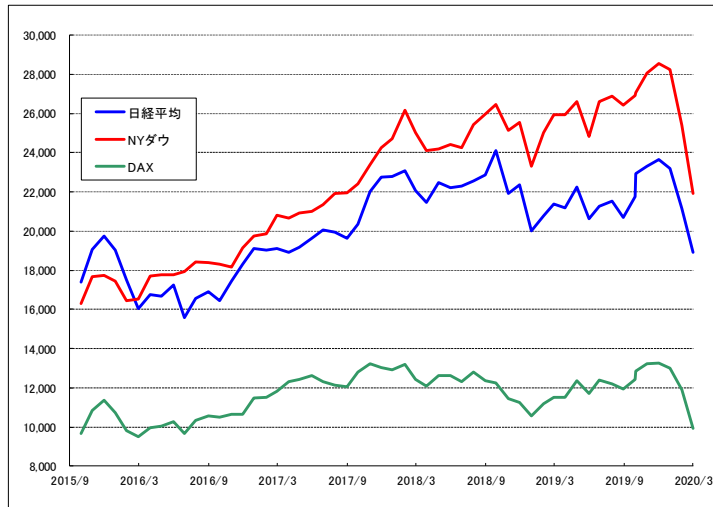
	2017年度上期	2017年度下期	2018年度上期	2018年度下期	2019年度上期	2019年度下期
ワイエムライフプランニング	100.0%	100.0%	100.0%	100.0%	100.0%	100.0%
保険ひろば	98.4%	99.5%	99.1%	99.6%	95.5%	95.9%

※非常によい、よいを合算した割合

※保険ひろばについては、アンケート内容変更の為2019/9期より、担当スタッフの接客・対応について5点満点中4点以上のものをカウント

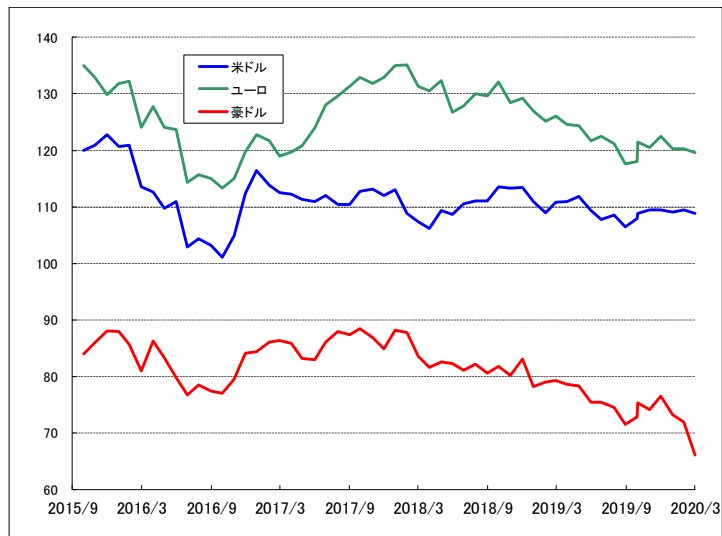
## ご参考

【主要国株式の動き】



	日経平均株価	NYダウ	DAX	米ドル
2019年3月期	21,205.81	25,928.68	11,526.04	110.99
2020年3月期	18,917.01	21,917.16	9,935.84	108.83
騰落率	-12.10%	-18.30%	-16.00%	-2.16円

【主要通貨の動き】



【主要国金利の動き】

